

# KIRKLARELİ

## 2024 Kamu Yatırımları





# kırklareli

---

2024 kamu yatırımları



# giriş

Proje sayısı: 376, Proje tutarı: 39.090.455.583

Önceki yıllar harcaması: 16.322.716.246, 2024 yılı harcaması: **677.204.838**

## Yatırımların Sektörlere Göre Dağılımı

Sıra No	Sektör	Proje sayısı	Proje tutarı (TL)	Önceki yıllar harcamaları (TL)	2024 yılı programı (TL)	2024 yılında gönderilen ödenek (TL)	2024 yılı harcamaları (TL)	Para sal gerçek leşme (%)
<b>Toplam</b>		<b>376</b>	<b>39.090.455.583</b>	<b>16.322.716.246</b>	<b>4.814.168.152</b>	<b>3.200.381.278</b>	<b>677.204.838</b>	<b>14</b>
1	Tarım	96	7.155.679.750	200.550.077	319.583.927	10.444.830	8.920.950	3
2	Madencilik	7	694.561.600	0	694.561.600	64.651.982	64.651.982	9
3	İmalat	2	304.699	0	304.699	35.102	0	0
4	Enerji	14	934.200.000	3.353.458	86.568.008	0	0	0
5	Ulaştırma	132	23.872.875.408	14.712.808.107	2.866.490.949	2.643.458.406	133.655.677	5
6	Haberleşme	0	0	0	0	0	0	0
7	Turizm	0	0	0	0	0	0	0
8	Konut	2	4.578.304	706.984	3.804.042	0	0	0
9	Eğitim	29	1.327.106.977	299.422.241	299.571.510	37.458.292	25.643.564	9
10	Sağlık	14	2.825.296.608	299.026.466	24.843.800	17.343.789	17.343.789	70
	Diğer Kamu Hizmetleri / Toplam	80	2.275.852.237	806.848.913	518.439.617	426.988.877	426.988.876	82
11	Diğer Kamu Hizmetleri / İktisadi	6	66.550.786	17.511.165	15.824.242	8.225.350	8.225.349	52
12	Diğer Kamu Hizmetleri / Sosyal	74	2.209.301.451	789.337.748	502.615.375	418.763.527	418.763.527	83

## Yatırımların İlçelere Göre Dağılımı

Sıra No	İlçe	Proje sayısı	Proje tutarı (TL)	Önceki yıllar harcamaları (TL)	2024 yılı programı (TL)	2024 yılında gönderilen ödenek (TL)	2024 yılı harcamaları (TL)	Para sal gerçek leşme (%)
<b>Toplam</b>		<b>376</b>	<b>39.090.455.583</b>	<b>16.322.716.246</b>	<b>4.814.168.152</b>	<b>3.200.381.278</b>	<b>677.204.838</b>	<b>14</b>
1	Merkez	80	8.633.788.640	3.051.309.414	497.112.599	124.450.021	124.450.021	25
2	Babaeski	26	343.527.835	31.453.858	19.305.552	1.192.686	0	0
3	Demirköy	29	2.426.161.474	1.697.068.652	39.577.240	13.664.959	8.291.349	21
4	Koçgaz	24	1.613.717.614	14.098.524	13.410.008	0	0	0
5	Lüleburgaz	51	4.087.754.252	598.581.177	506.560.434	328.891.584	323.643.152	64
6	Pehlivan köy	10	2.900.000	0	2.900.000	0	0	0
7	Pınarhisar	17	182.804.898	43.297.667	58.891.980	0	0	0
8	Vize	39	235.733.186	46.160.818	39.272.372	16.967.060	16.967.060	43
9	Çoklu İlçeler	100	21.564.067.684	10.840.746.136	3.637.137.967	2.715.214.968	203.853.256	6

## Yatırımların Kuruluşlara Göre Dağılımı

Sıra No	İlçe	Proje sayısı	Proje tutarı (TL)	Önceki yıllar harcamaları (TL)	2024 yılı programı (TL)	2024 yılında gönderilen ödenek (TL)	2024 yılı harcamaları (TL)	Parasal gerçeğe leşme (%)
<b>Toplam</b>		<b>376</b>	<b>39.090.455.583</b>	<b>16.322.716.246</b>	<b>4.814.168.152</b>	<b>3.200.381.278</b>	<b>677.204.838</b>	<b>14</b>
1	Karayolları 1. Bölge Müdürlüğü	7	9.599.750.592	7.262.803.172	101.870.597	8.290.344	8.290.344	8
2	DSİ 11. Bölge Müdürlüğü	42	7.134.447.557	198.742.772	271.200.036	7.499.079	7.499.079	3
3	İller Bankası İstanbul Bölge Müdürlüğü	7	169.540.145	108.264.921	61.275.220	56.265.721	56.265.721	92
4	Ulaştırma ve Altyapı 1. Bölge Müdürlüğü	1	845.833	117.555	728.278	0	0	0
	İstanbul Orman Bölge Müdürlüğü	22	36.079.000	0	36.079.000	253.189	253.189	1
5	Kırklareli Orman İşletme Müdürlüğü	6	13.300.000	0	13.300.000	0	0	0
6	Demirköy Orman İşletme Müdürlüğü	5	3.630.000	0	3.630.000	66.000	66.000	2
7	Vize Orman İşletme Müdürlüğü	6	3.520.000	0	3.520.000	0	0	0
8	Lüleburgaz Fidanlık Müdürlüğü	5	15.629.000	0	15.629.000	187.189	187.189	1
9	TCDD 1. Bölge Müdürlüğü	14	14.127.124.816	7.450.004.935	2.625.561.013	2.625.561.000	115.758.271	4
10	MTA Marmara Bölge Müdürlüğü	2	15.730.600	0	15.730.600	442.982	442.982	3
11	Tapu ve Kadastro XIV. Bölge Müdürlüğü	1	1	0	1	0	0	0
12	TEİAŞ 20. Bölge Müdürlüğü	14	934.200.000	3.353.458	86.568.008	0	0	0
13	TP Trakya Bölge Müdürlüğü	5	678.831.000	0	678.831.000	64.209.000	64.209.000	9
14	Kırklareli Üniversitesi Rektörlüğü	9	381.785.619	19.238.419	143.500.000	815.281	815.281	1
15	İl Özel İdaresi	178	226.678.112	13.685.003	204.286.046	9.607.062	9.607.062	5
16	Aile ve Sosyal Hizmetler İl Müdürlüğü	6	255.827.925	3.358.487	11.601.953	0	0	0
17	Gençlik ve Spor İl Müdürlüğü	6	256.175.432	212.794.776	24.721.128	24.721.125	19.347.515	78
18	Valilik	1	57.723.240	16.282.512	8.225.349	8.225.349	8.225.349	100
19	İl Jandarma Komutanlığı	2	1.850.000	173.728	1.676.272	0	0	0
20	İl Emniyet Müdürlüğü	2	10.173.566	557.448	9.548.840	1	0	0
21	İl Kültür ve Turizm Müdürlüğü	4	51.314.502	43.149.561	8.164.942	0	0	0
22	İl Millî Eğitim Müdürlüğü	6	646.935.378	26.309.847	131.685.435	11.921.886	5.480.768	4
23	İl Sağlık Müdürlüğü	13	2.817.796.608	299.026.466	17.343.800	17.343.789	17.343.789	100
24	Sanayi ve Teknoloji İl Müdürlüğü	4	1.625.011.315	662.513.509	362.497.807	362.497.806	362.497.806	100
25	İl Tarım ve Orman Müdürlüğü	16	58.116.725	235.212	11.700.671	2.404.017	845.035	7
26	Atatürk TSTMA Enstitüsü Müdürlüğü	13	4.025.334	1.689.750	1.294.588	323.647	323.647	25
27	Dereköy Gümrük Müdürlüğü	1	492.283	414.715	77.568	0	0	0

## Proje Tutarı En Yüksek Sekiz Proje

Sıra no	Proje Numarası	Proje adı	Bütçe türü	Başlama tarihi	Bitiş tarihi	Proje tutarı (TL)	Önceki yıllar harcamaları (TL)	2024 yılı programı (TL)	2024 yılında gönderilen ödenek (TL)	2024 yılı harcamaları (TL)	Para sal (%)	Fiziki leşme (%)	Açıklamalar
1	2007E01-842	Halkalı - Kapıkule Yüksek Standartlı Demiryolu İnşaatı (60 / 230 km) Çerkezköy - Kapıkule Kesimi (60 / 153 km)	KT	2007	2024	14.080.837.000	7.445.610.625	2.625.561.000	2.625.561.000	115.758.271	4	88	DE
2	2019E04-208-134	Kınalı Ayrımı - Çerkezköy - Saray - Kırkireli Devlet Yolu ( 1A BSK 53 Km , BY 35 Km, İyileştirme 29 Km)	ÖB	2013	2026	3.780.000.000	3.106.483.781	1	0	0	0	83	DE
3	2016E04-208-274	(Edirne - Havsa) Ayrımı - Hasköy - Kırkireli Bölünmüş Yolu (26,5 / 47,5 km)	ÖB	2013	2026	2.623.680.000	2.328.795.520	1	0	0	0	95	DE
4	2021E04-208-169	(Pınarhisar-Vize)Ayr. - Demirköy - İğneada Devlet Yolu Yapımı (9,3 km)	ÖB	2021	2026	2.211.000.000	1.628.813.379	1	0	0	0	69	DE
5	2018I00-145138	Kırkireli Eğitim ve Araştırma Hastanesi Ek Bina İnşaatı (250 yataklı, 50.000 m2)	GB	2018	2026	2.187.500.000	0	1	0	0	0	0	HB
6	1977A010320	Lüleburgaz Lüleburgaz deresi 2. Kısım Taşkın Koruması	GB	2023	2026	1.270.000.000	0	1	0	0	0	0	HB
7	2012E04-1560-2083	TEM Otoyolu ve Bağlantı Yolları (Babaeski Kavşağı - Saray Kavşağı) Üstyapı İyileştirilmesi ve Büyük Onarımı (45 / 53 km)	ÖB	2022	2026	823.200.000	198.710.492	1	0	0	0	27	DE
8	1977A010320	Koçaz Kula 2 Göleti ve İletim Hattı (390.000 m3)	GB	2023	2026	650.000.000	0	1	0	0	0	0	İA

## En Çok Harcama Yapılan Sekiz Proje

Sıra no	Proje Numarası	Proje adı	Bütçe türü	Başlama tarihi	Bitiş tarihi	Proje tutarı (TL)	Önceki yıllar harcamaları (TL)	2024 yılı programı (TL)	2024 yılında gönderilen ödenek (TL)	2024 yılı harcamaları (TL)	Para sal (%)	Fiziki leşme (%)	Açıklamalar
1	2007E01-842	Halkalı - Kapıkule Yüksek Standartlı Demiryolu İnşaatı (60 / 230 km) Çerkezköy - Kapıkule Kesimi (60 / 153 km)	KT	2007	2024	14.080.837.000	7.445.610.625	2.625.561.000	2.625.561.000	115.758.271	4	88	DE
2	2019E04-208-134	Kınalı Ayrımı - Çerkezköy - Saray - Kırkireli Devlet Yolu ( 1A BSK 53 Km , BY 35 Km, İyileştirme 29 Km)	ÖB	2013	2026	3.780.000.000	3.106.483.781	1	0	0	0	83	DE
3	2016E04-208-274	(Edirne - Havsa) Ayrımı - Hasköy - Kırkireli Bölünmüş Yolu (26,5 / 47,5 km)	ÖB	2013	2026	2.623.680.000	2.328.795.520	1	0	0	0	95	DE
4	2021E04-208-169	(Pınarhisar-Vize)Ayr. - Demirköy - İğneada Devlet Yolu Yapımı (9,3 km)	ÖB	2021	2026	2.211.000.000	1.628.813.379	1	0	0	0	69	DE
5	0000000-000	Kırkireli Organize Sanayi Bölgesi 3. Kısım Altyapı İnş.	DG	2022	2024	366.181.263	303.683.457	62.497.806	62.497.806	62.497.806	100		DE
6	2013C33-1916	L.burgaz Büyükşehir Organize Sanayi Bölgesi Altyapı İnşaatı	DG	2020	2024	364.609.556	160.600.956	204.008.600	204.008.600	204.008.600	100		DE
7	2013C33-1916	L.burgaz Büyükşehir Organize Sanayi Bölgesi Atıksu Arıtma Tesisi İnşaatı	DG	2020	2024	294.220.496	198.229.096	95.991.400	95.991.400	95.991.400	100		DE
8	2006I00-166421-166445	K.eli Sağlık Kompleksi İnşaatı (İdari Hizmet Binaları + Merkez Toplum Sağlığı Merkezi + Halk Sağlığı Laboratuvarı + ASM 6 Hekim + 112 KKM + 112 ASHİ)	GB	2014	2024	293.475.844	280.427.692	13.048.152	13.048.152	13.048.152	100	99	DE

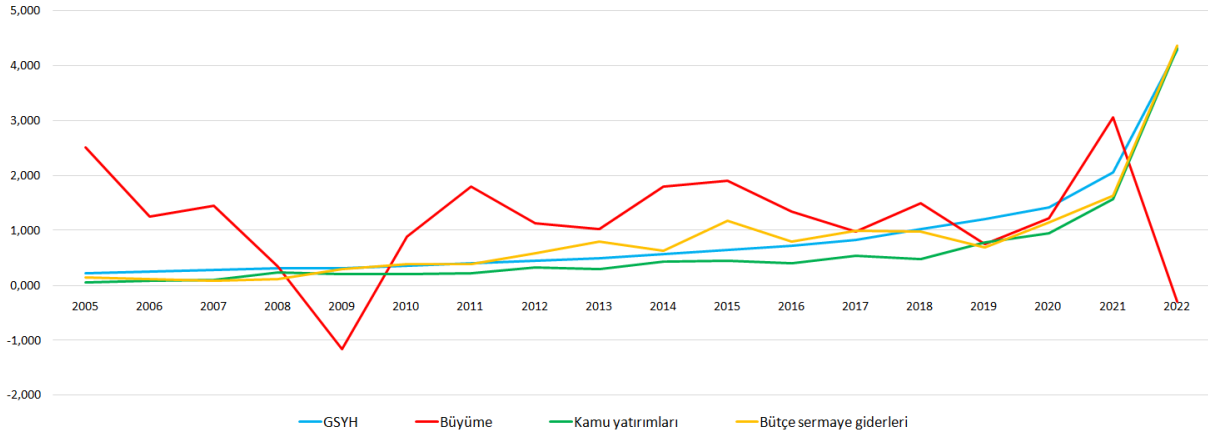
## Kamu Yatırımlarıyla İlgili Göstergeler

	2017	2018	2019	2020	2021	2022	2023	2024
Nüfus (1)	356.050	360.860	361.836	361.737	366.363	369.347	377.156	
GSYH (TL) (1)	14.232.767.046	17.676.050.783	20.673.767.567	24.573.260.246	35.523.558.662	74.069.385.927		
GSYH (Zincirleme Hacim) (TL) (1)	7.908.220.014	8.330.797.080	8.557.334.751	8.931.438.947	9.907.509.230	9.806.607.905		
GSYH Zincirleme hacimdeki değişim (Büyüme) (yüzde) (1)	3,54	5,34	2,72	4,37	10,93	-1,02		
Kişi başına GSYH (dolar)	11.026	10.459	10.075	9.648	10.865	12.150		
Kamu yatırımları (TL)	395.160.059	357.673.589	569.857.849	698.475.047	1.143.219.557	3.131.012.394	5.011.050.147	677.204.838
Kamu yatırımlarının GSYH oranı (yüzde)	2,78	2,02	2,76	2,84	3,22	4,23		
Kişi başına kamu yatırımları (TL)	1.110	991	1.575	1.931	3.120	8.477	13.286	
Bütçe kamu giderleri (TL) (2)	1.051.216.000	1.302.243.000	1.727.618.000	2.187.175.000	2.590.654.000	4.717.173.195	9.581.621.178	
Bütçe kamu giderlerinin GSYH oranı (yüzde)	7,39	7,37	8,36	8,90	7,29	6,37		
Kişi başına bütçe kamu giderleri (TL)	2.952	3.609	4.775	6.046	7.071	12.772	25.405	
Bütçe sermaye giderleri (TL) (2)	72.550.000	71.375.000	50.248.000	82.933.000	118.384.000	315.443.511	681.547.460	
Sermaye giderlerinin kamu giderlerine oranı (yüzde)	6,90	5,48	2,91	3,79	4,57	6,69	7,11	
Kişi başına bütçe sermaye giderleri (TL) (2)	204	198	139	229	323	854	1.807	

Kaynak: 1. TÜİK

2. Hazine ve Maliye Bakanlığı

## GSYH, Kamu Yatırımları, Bütçe Sermaye Giderleri ve Büyüme İlişkisi



Grafik, gerçek değerlerin standart sapmaları hesaplanarak oluşturulmuştur.



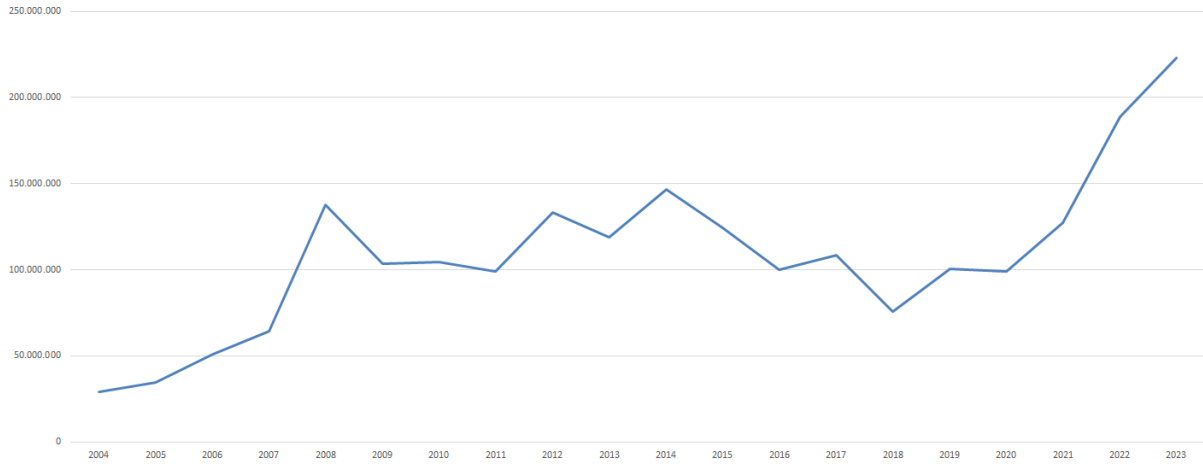
**Kamu Yatırımları**

Cari fiyatlarla, TL

Yıllar	2017	2018	2019	2020	2021	2022	2023	2024
<b>Toplam</b>	395.160.059	357.673.589	569.857.849	698.475.047	1.143.219.557	3.131.012.394	5.011.050.147	677.204.838
Tarım	64.324.290	61.101.815	24.686.766	11.519.102	26.856.305	60.024.797	154.873.227	8.920.950
Madencilik	45.005.183	5.897.128	65.363.732	76.524.241	167.289.452	439.715.534	357.595.420	64.651.982
İmalat	269.633	95.536	166.224	180.010	9.997	96.393	384.500	0
Enerji	71.789.800	93.229.161	102.168.912	3.392.122	26.006.149	54.968.694	5.029.854	0
Ulaştırma	55.802.903	64.823.649	196.669.628	485.375.597	712.922.043	1.828.556.491	3.106.164.621	133.655.677
Haberleşme	0	0	0	0	0	0	0	0
Turizm	2.267.190	1.971.133	1.004.346	2.269.031	4.638.478	1.100.000	2.582.646	0
Konut	176.430	92.368	98.896	0	1.500.000	250.000	706.984	0
Eğitim	62.282.005	54.675.443	64.551.622	40.856.159	101.149.115	211.930.652	435.273.498	25.643.564
Sağlık	34.470.784	40.665.204	39.036.053	26.813.137	31.454.423	100.374.943	232.362.404	17.343.789
DKH Toplam	58.771.841	35.122.152	76.111.670	51.545.648	71.393.596	433.994.890	716.076.993	426.988.876
DKH İktisadi	29.269.710	4.760.027	12.233.299	2.705.881	9.123.131	12.602.332	21.254.887	8.225.349
DKH Sosyal	29.502.131	30.362.125	63.878.371	48.839.767	62.270.465	421.392.558	694.822.106	418.763.527

**Kamu Yatırımları**

Dolar



### Kamu Yatırımları Cari fiyatlarla

Yıllar	Proje sayısı	Proje tutarı (TL)	Yılı ödeneği (TL)	Gelen ödenek (TL)	Harcama miktarı (TL)	Parasal gerçekleşme oranı (%)
2000	402	231.639.122	42.309.901	21.345.110	20.972.995	50
2001	356	275.417.450	52.291.665	44.115.661	43.713.823	84
2002	378	371.400.128	38.710.269	30.876.020	28.261.264	73
2003	296	415.841.247	42.353.633	31.159.119	29.322.428	69
2004	267	376.803.052	56.084.544	42.325.753	41.552.209	74
2005	278	446.659.556	82.001.431	50.033.006	46.298.552	56
2006	432	440.245.148	92.260.970	76.979.889	73.492.625	80
2007	512	727.614.735	104.493.438	85.996.915	83.801.785	80
2008	360	878.548.573	204.646.244	186.330.351	176.280.591	86
2009	312	966.022.862	205.380.876	169.168.883	160.210.094	78
2010	376	1.220.932.372	263.844.841	168.087.604	157.252.552	60
2011	448	1.349.708.528	285.594.635	189.049.030	165.828.636	58
2012	404	1.616.890.433	324.604.723	289.713.899	239.827.535	74
2013	578	1.896.065.762	340.219.866	255.941.281	226.594.170	67
2014	556	2.303.496.376	634.403.836	339.621.230	320.816.054	51
2015	677	2.075.219.551	510.837.524	468.072.981	337.192.257	66
2016	685	3.000.459.154	467.549.607	391.636.195	302.895.315	65
2017	723	2.996.153.329	491.324.551	404.546.932	395.160.059	80
2018	803	2.764.446.535	497.648.573	422.349.109	354.673.589	71
2019	595	3.367.461.467	741.051.338	676.788.774	569.857.849	77
2020	492	3.956.137.386	833.490.401	732.812.271	698.475.047	84
2021	489	5.603.883.665	1.352.059.769	1.174.830.578	1.143.219.557	85
2022	587	12.451.477.667	3.256.933.443	3.179.523.992	3.131.012.394	96
2023	536	24.656.319.808	6.041.081.272	5.029.462.042	5.011.050.147	83
2024	376	39.090.455.583	4.814.168.152	3.200.381.278	677.204.838	14

KÖYDES ve BELDES Projeleri dahildir.  
Belediye Yatırımlarını kapsamaz.

### Yatırımların Dönemlere Göre Parasal Gerçekleşme Durumu Yüzde

Yıllar	Ocak	Şubat	Mart	Nisan	Mayıs	Haziran	Temmuz	Ağustos	Eylül	Ekim	Kasım	Aralık
2000		2				20			37			50
2001		6				43			78			84
2002		6				25			48			73
2003		8				24			44			69
2004		2				23			53			74
2005		4				15			30			56
2006		7				32			52			80
2007		11				38			57			80
2008		0		4				48				86
2009		3		13				56				78
2010		0		7				27			50	60
2011		6			10			27			53	58
2012		9			20			51			68	74
2013		3			15			36			64	67
2014		3			9			28				51
2015		17			29			46				66
2016		4			23			43				65
2017		16			27			52			58	80
2018		9			22			34				71
2019		17			30			46				77
2020		11		12	46							84
2021		22			39			66				85
2022		16			59			79				96
2023		19			41				64			83
2024		14										

# tarım

Proje sayısı: 96, Proje tutarı: 7.155.679.750  
Önceki yıllar harcaması: 200.550.077, 2024 yılı harcaması: **8.920.950**

## Sulama

### DSİ 11. Bölge Müdürlüğü

- **Su Depolama Tesisleri** (Erikler Göleti, Eriklice Göleti, Kadıköy Göleti, Sivrilere Göleti, Kofaz 2 Göleti, Elmacık 1 Göleti, Elmacık 2 Göleti, Kula 1 Göleti, Kula 2, Ahmetbey Göleti Yükseltmesi, Yenice Barajı) **11 adet (5'i devam ediyor)**
- **Sulama Tesisleri** (Erikler, Eriklice, Kadıköy, Kızılçıkdere, Sivrilere, Kofaz 2, Elmacık 1, Elmacık 2, Kula 1, Kula 2, Ahmetbey, Yenice) **12 adet (5'i devam ediyor)**
- Taşkın Koruma Tesisleri

## Bitkisel Üretim

### İl Tarım ve Orman Müdürlüğü

- Bitkisel üretimi geliştirme projeleri

### Atatürk Toprak Su ve Tarımsal Meteoroloji Araştırma Enstitüsü Müdürlüğü

- Araştırma projeleri (13)

### DSİ 11. Bölge Müdürlüğü

- Arazi Toplulaştırma TİGH Projeleri

### İl Özel İdaresi

- Bitkisel üretimi geliştirme projeleri

---

### Hayvancılık

#### İl Tarım ve Orman Müdürlüğü

- Hayvancılığı geliştirme projeleri

#### İl Özel İdaresi

- HİS göletleri (Düzorman) 1 adet
- Hayvancılığı geliştirme projeleri

### Ormancılık

#### İstanbul Orman Bölge Müdürlüğü

- Orman Kadastrosu ve Tescili
- Ormanların Geliştirilmesi ve Genişletilmesi
- Erozyonla Mücadele ve Toprak Muhafaza
- Ormancılık Altyapısı ve Üretim Makinası Alımı
- Endüstriyel Plantasyon
- İdare Binalarının İşletilmesi
- Fidan Üretimi

### Su Ürünleri

#### Ulaştırma ve Altyapı 1. Bölge Müdürlüğü

- İğneada Balıkçı Barınağı Etüd Proje İşleri

#### İl Tarım ve Orman Müdürlüğü

- Su ürünlerini geliştirme projeleri
-

### Kırklareli Kızılcıkdere Sulaması

İlçesi: Merkez, Karakteristiği: Sulama (14.220 dekar), Başlama ve bitiş tarihi: 2016 – 2025, Proje tutarı: 369.119.680, Harcama: 15.595.029, Fiziki gerçekleşme: yüzde 44

### Kırklareli Eriklice Göleti ve Sulaması

İlçesi: Merkez, Karakteristiği: Depolama (3.609.000 m<sup>3</sup>), Sulama (8.970dekar), Gövde tipi: Kil çekirdekli kaya dolgu, Temelden yükseklik: 34,60 m, Depolama hacmi: 3,609 hm<sup>3</sup>, Gövde hacmi: 0,27 hm<sup>3</sup>, Başlama ve bitiş tarihi: 2022 –2026, Proje tutarı: 385.000.000, Harcama: 0, Fiziki gerçekleşme: yüzde 0

### Demirköy Sivrilere Göleti ve Sulaması

İlçesi: Demirköy, Karakteristiği: Depolama (390.000 m<sup>3</sup>), Sulama (1.220m<sup>3</sup>), İçmesuyu (90 m<sup>3</sup>), Gövde tipi: Kil çekirdekli kaya dolgu, Temelden – talvegden yükseklik: 27,30 m/ 22,70 m, Depolama hacmi: 0,39 hm<sup>3</sup>, Gövde hacmi: 0,05 hm<sup>3</sup>, Başlama ve bitiş tarihi: 2016 – 2025, Proje tutarı: 46.950.243, Harcama: 927.701, Fiziki gerçekleşme: yüzde 19

### Kırklareli Erikler Göleti ve Sulaması

İlçesi: Merkez, Karakteristiği: Depolama (1.112.000 m<sup>3</sup>), Sulama (2.280 dekar), Gövde tipi: Kil çekirdekli kaya dolgu, Temelden yükseklik: 33,35 m, Depolama hacmi: 1,11 hm<sup>3</sup>, Gövde hacmi: 0,21 hm<sup>3</sup>, Başlama ve bitiş tarihi: 2023 – 2026, Proje tutarı: 290.000.000, Harcama: 0, Fiziki gerçekleşme: yüzde 0

### Kırklareli Kadıköy Göleti ve Sulaması

İlçesi: Merkez, Karakteristiği: Depolama (1.930.000 m<sup>3</sup>), Sulama (4.180dekar), Gövde tipi: Kil çekirdekli kaya dolgu, Temelden – talvegden yükseklik: 31,07 m / 27,48 m, Depolama hacmi: 1,93 hm<sup>3</sup>, Gövde hacmi: 0,14 hm<sup>3</sup>, Başlama ve bitiş tarihi: 2016 – 2025, Proje tutarı: 57.698.498, Harcama: 13.105.734, Fiziki gerçekleşme: yüzde 41

### Kofçaz 2 Göleti ve Sulaması

İlçesi: Kofçaz, Karakteristiği: Depolama (860.000 m<sup>3</sup>), Sulama (2.170m<sup>3</sup>), Gövde tipi: Kil çekirdekli kaya dolgu, Temelden – talvegden yükseklik: 31,70 m/ 26,80 m, Depolama hacmi: 0,86 hm<sup>3</sup>, Gövde hacmi: 0,13 hm<sup>3</sup>, Başlama ve bitiş tarihi: 2016 – 2024, Proje tutarı: 33.859.663 (78.542.956), Harcama: 14.098.524 (54.316.082), Fiziki gerçekleşme: yüzde 78

### **Kofçaz Elmacık 1 Göleti ve Sulaması**

İlçesi: Kofçaz, Karakteristiği: Depolama (500.000 m<sup>3</sup>), Sulama (1.110dekar), Gövde tipi: Kil çekirdekli kaya dolgu, Temelden yükseklik: 30,65 m, Depolama hacmi: 0,50 hm<sup>3</sup>, Gövde hacmi: 0,25 hm<sup>3</sup>, Başlama ve bitiş tarihi: 2023 – 2026, Proje tutarı: 202.000.000, Harcama: 0, Fiziki gerçekleşme: yüzde 0

### **Kofçaz Kula 1 Göleti, Sulaması ve İletim Hattı**

İlçesi: Kofçaz, Karakteristiği: Depolama (1.720.000 m<sup>3</sup>), Sulama (2.040 dekar), İçmesuyu (10.810m<sup>3</sup>), Gövde tipi: Kil çekirdekli kaya dolgu, Temelden yükseklik: 25,50 m, Depolama hacmi: 1,72 hm<sup>3</sup>, Gövde hacmi: 0,05 hm<sup>3</sup>, Başlama ve bitiş tarihi: 2023 – 2027, Proje tutarı: 450.000.000, Harcama: 0, Fiziki gerçekleşme: yüzde 0

### **Lüleburgaz Ahmetbey Göleti Yükseltilmesi ve Sulaması**

İlçesi: Lüleburgaz, Karakteristiği: Depolama (12.520.000 m<sup>3</sup>), Sulama (2.700m<sup>3</sup>), İçmesuyu (10.340.000 m<sup>3</sup>), Gövde tipi: Homojen dolgu, Temelden – talvegden yükseklik: 25,50 m / 23,00 m, Depolama hacmi: 12,52 hm<sup>3</sup>, Gövde hacmi: 0,68 hm<sup>3</sup>, Başlama ve bitiş tarihi: 2016 – 2025, Proje tutarı: 161.904.675 (216.099.343), Harcama: 32.081.169 (75.259.103), Fiziki gerçekleşme: yüzde 41

### **Kofçaz Elmacık 2 Göleti ve Sulaması**

İlçesi: Kofçaz, Karakteristiği: Depolama (410.000 m<sup>3</sup>), Sulama (970dekar), Gövde tipi: Kil çekirdekli kaya dolgu, Temelden yükseklik: 27,50 m, Depolama hacmi: 0,41 hm<sup>3</sup>, Gövde hacmi: 0,13 hm<sup>3</sup>, Başlama ve bitiş tarihi: 2023 – 2026, Proje tutarı: 111.750.000, Harcama: 0, Fiziki gerçekleşme: yüzde 0

### **Kofçaz Kula 2 Göleti ve İletim Hattı**

İlçesi: Kofçaz, Karakteristiği: Depolama (387.000 m<sup>3</sup>), İçmesuyu (13.270m<sup>3</sup>), Gövde tipi: Kil çekirdekli kaya dolgu, Temelden yükseklik: 17,50 m, Depolama hacmi: 0,39 hm<sup>3</sup>, Gövde hacmi: 0,05 hm<sup>3</sup>, Başlama ve bitiş tarihi: 2023 – 2026, Proje tutarı: 650.000.000, Harcama: 0, Fiziki gerçekleşme: yüzde 0

### **Pınarhisar Yenice Barajı ve Sulaması**

İlçesi: Pınarhisar, Karakteristiği: Depolama (3.800.000 m<sup>3</sup>), Sulama (14.070 dekar), Başlama ve bitiş tarihi: 2016 – 2025, Proje tutarı: 97.755.270, Harcama: 40.133.232, Fiziki gerçekleşme: yüzde 74  
Sulama hattının toplam uzunluğu 38 500 metredir.



Kırklareli Kadıköy Göleti



Demirköy Sivrililer Göleti



Kofçaz 2 Göleti

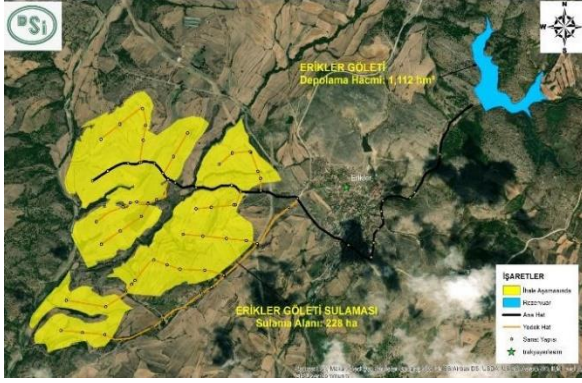


Lüleburgaz Ahmetbey Göleti



Pınarhisar Yenice Barajı

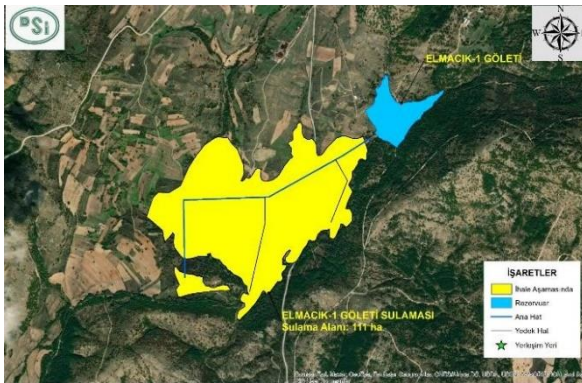




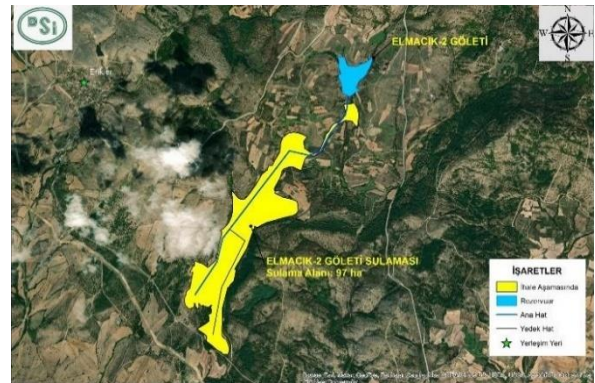
Kırklareli Erikler Göleti



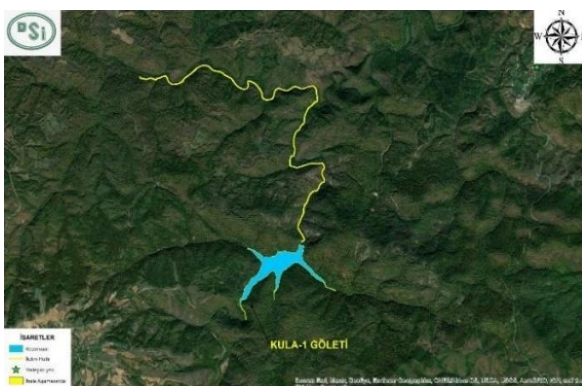
Kırklareli Eriklice Göleti



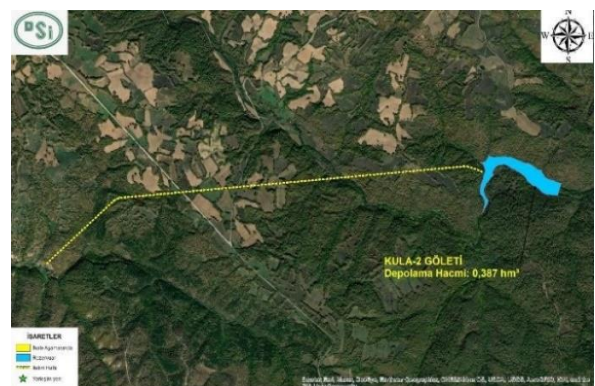
Kofçaz Elmacak 1 Göleti



Kofçaz Elmacak 2 Göleti



Kofçaz Kula 1 Göleti



Kofçaz Kula 2 Göleti





Sıra no	Proje Numarası	Proje adı	Bütçe türü	Başlama tarihi	Bitiş tarihi	Proje tutarı (TL)	Önceki yıllar harcamaları (TL)	2024 yılı programı (TL)	2024 yılında gönderilen ödenek (TL)	Para sal 2024 yılı harcamaları (TL)	Fiziki gerçekleşme (%)	Açıklamalar
<b>Tarım</b>						<b>7.155.679.750</b>	<b>200.550.077</b>	<b>319.583.927</b>	<b>10.444.830</b>	<b>8.920.950</b>	<b>3</b>	
<b>Tarım / Sulama</b>						<b>6.459.530.322</b>	<b>125.491.619</b>	<b>250.200.034</b>	<b>0</b>	<b>0</b>	<b>0</b>	
<b>DSİ 11. Bölge Müdürlüğü</b>						<b>6.458.530.322</b>	<b>125.491.619</b>	<b>249.200.034</b>	<b>0</b>	<b>0</b>	<b>0</b>	
<b>Kırklareli Projesi</b>						<b>542.209.839</b>	<b>15.595.029</b>	<b>120.000.000</b>	<b>0</b>	<b>0</b>	<b>0</b>	
1	1984A01-94	K.eli Kızılköydere Sulaması İkmali (14.220 dekar)	GB	2016	2025	542.209.839	15.595.029	120.000.000	0	0	0	44 DE
<b>Baraj ve Göletler</b>						<b>3.054.764.817</b>	<b>100.346.360</b>	<b>85.000.011</b>	<b>0</b>	<b>0</b>	<b>0</b>	
2	0000000-000	K.eli Erikler Göleti (1.110.000 m3)	GB	2023	2026	240.000.000	0	1	0	0	0	0 IA
3	0000000-000	K.eli Erikler Göleti Sulaması (2.280 dekar)	GB	2023	2026	110.000.000	0	1	0	0	0	0 HB
4	0000000-000	K.eli Eriklice Göleti (3.610.000 m3)	GB	2022	2026	185.000.000	0	1	0	0	0	0 IA
5	0000000-000	K.eli Eriklice Göleti Sulaması (8.970 dekar)	GB	2022	2027	430.000.000	0	1	0	0	0	0 HB
6	1977A010320	K.eli Kadıköy Göleti ve Sulaması (1.930.000 m3, 4.180 dekar)	GB	2016	2025	77.029.453	13.105.734	5.000.000	0	0	0	41 DE
7	1977A010320	D.köy Sivrilir Göleti ve Sulaması (390.000 m3, 1.220 dekar)	GB	2016	2025	68.967.282	927.701	15.000.000	0	0	0	19 DE
8	1977A010320	Koçgaz 2 Göleti ve Sulaması (860.000 m3, 2.170 dekar)	GB	2016	2024	39.895.116	14.098.524	10.000.000	0	0	0	78 DE
9	1977A010320	Koçgaz Elmack 1 Göleti (500.000 m3)	GB	2023	2026	210.000.000	0	1	0	0	0	0 HB
10	1977A010320	Koçgaz Elmack 1 Göleti Sulaması (1.110 dekar)	GB	2023	2027	57.000.000	0	1	0	0	0	0 HB
11	1977A010320	Koçgaz Elmack 2 Göleti (410.000 m3)	GB	2023	2026	125.000.000	0	1	0	0	0	0 HB
12	1977A010320	Koçgaz Elmack 2 Göleti Sulaması (970 dekar)	GB	2023	2027	45.000.000	0	1	0	0	0	0 HB
13	1977A010320	Koçgaz Kula 1 Göleti Sulaması (2.040 dekar)	GB	2023	2027	195.000.000	0	1	0	0	0	0 HB
14	1977A010320	Koçgaz Kula 1 Göleti ve İletim Hattı (1.720.000 m3)	GB	2023	2026	288.412.497	0	1	0	0	0	0 IA
15	1977A010320	Koçgaz Kula 2 Göleti ve İletim Hattı (390.000 m3)	GB	2023	2026	650.000.000	0	1	0	0	0	0 IA
16	1977A010320	L.burgaz Ahmetbey Göleti Yükseltilmesi ve Sulaması (12.520.000 m3, 2.700 dekar)	GB	2016	2025	220.128.163	32.081.169	5.000.000	0	0	0	41 DE
17	2016A01-149838	P.hisar Yenice Barajı ve Sulaması (3.800.000 m3, 14.070 dekar)	GB	2016	2025	113.332.306	40.133.232	50.000.000	0	0	0	74 DE
<b>Taşkın Koruma</b>						<b>2.840.355.656</b>	<b>9.550.230</b>	<b>31.000.012</b>	<b>0</b>	<b>0</b>	<b>0</b>	
18	0000000-000	K.eli Bağlıca Deresi Taşkın Koruması 1. Kısım	GB	2022	2026	400.000.000	0	1	0	0	0	0 HB
19	0000000-000	K.eli Üsküp Yabanıkavak Deresi Taşkın Koruması	GB	2023	2025	45.000.000	0	1	0	0	0	0 IA
20	1977A010320	K.eli Değirmencik Taşkın Koruması	GB	2024	2025	40.000.000	0	1	0	0	0	0 HB
21	1977A010320	K.eli Dolhan Köyü Deresi Taşkın Koruması	GB	2021	2025	40.000.000	0	1	0	0	0	0 DE
22	1977A010320	K.eli Dokuzhöyük ve B.eski Karahalil (Teke Dere) Taşkın Koruması	GB	2012	2025	67.302.804	7.550.345	1.000.000	0	0	0	80 DE
23	1977A010320	K.eli Paşayeri Taşkın Koruması	GB	2024	2025	30.000.000	0	1	0	0	0	0 HB
24	0000000-000	B.eski Pekmezdere Taşkın Koruması 1. Kısım	GB	2022	2025	120.000.000	0	1	0	0	0	0 HB
25	1977A010320	B.eski Yenimahalle Ana Dere Taşkın Koruması	GB	2021	2025	14.561.540	1.999.885	5.000.000	0	0	0	70 DE
26	1977A010320	Lüleburgaz Lüleburgaz Deresi 1. Kısım Taşkın Koruması	GB	2016	2025	351.767.711	0	20.000.000	0	0	0	0 DE
27	1977A010320	Lüleburgaz Lüleburgaz deresi 2. Kısım Taşkın Koruması	GB	2023	2026	1.270.000.000	0	1	0	0	0	0 HB
28	1977A010320	L.burgaz Düşüncübaşı Arnautluk Deresi Taşkın Koruması	GB	2024	2025	45.000.000	0	1	0	0	0	0 HB
29	1977A010320	Lüleburgaz Hamitabat Kaynar Deresi Taşkın Koruması	GB	2023	2025	41.000.000	0	1	0	0	0	0 DE
30	0000000-000	P.hisar Çayırdere Taşkın Koruması	GB	2022	2024	35.723.601	0	1.000.000	0	0	0	0 DE
31	0000000-000	Vize Evrenli Deresi Taşkın Koruması	GB	2024	2025	30.000.000	0	1	0	0	0	0 HB
32	0000000-000	Vize Kömürköy Köyü Deresi Taşkın Koruması	GB	2023	2025	40.000.000	0	1	0	0	0	0 IA
33	0000000-000	K.eli Üsküp ve Pınarhisar Yukarı Havza Islahı	GB	2024	2025	170.000.000	0	4.000.000	0	0	0	0 HB
34	2000A010060	Doğal Afetler ve Taşkın Hasarları	GB	2024	2024	100.000.000	0	1	0	0	0	0 HB
<b>Diğerleri</b>						<b>21.200.010</b>	<b>0</b>	<b>13.200.011</b>	<b>0</b>	<b>0</b>	<b>0</b>	
35	0000000-000	Kamulaştırma Çalışmaları	GB	2024	2024	2.200.000	0	2.200.000	0	0	0	0 DE
36	1985A010020	Etüd, Plan, Planlama, Jeoteknik Hiz.ve YAS	GB	2024	2024	3.000.006	0	3.000.006	0	0	0	0 DE
37	1987A010510	İşletme ve Onarım Hizmetleri	GB	2024	2024	8.000.004	0	8.000.004	0	0	0	0 DE
38	1977A010390	DSİ 112. Şube Müdürlüğü Hizmet Binaları İklimlendirme Sistemleri	GB	2023	2025	8.000.000	0	1	0	0	0	0 HB
<b>İl Özel İdaresi</b>						<b>1.000.000</b>	<b>0</b>	<b>1.000.000</b>	<b>0</b>	<b>0</b>	<b>0</b>	
<b>Sulama Göleti Bakım ve Onarımları</b>						<b>1.000.000</b>	<b>0</b>	<b>1.000.000</b>	<b>0</b>	<b>0</b>	<b>0</b>	
39	0000000-000	Vize Çavuşköy Kapalı Sulama Sistemi Yapımı	Öİ	2024	2024	500.000	0	500.000	0	0	0	0 HB
40	0000000-000	Vize Müsellim Kapalı Şebeke Sulama Bakım ve Onarımı ile Trafon Alımı	Öİ	2024	2024	500.000	0	500.000	0	0	0	0 HB

Sıra no	Proje Numarası	Proje adı	Bütçe türü	Başlama tarihi	Bitiş tarihi	Proje tutarı (TL)	Önceki yıllar harcamaları (TL)	2024 yılı programı (TL)	2024 yılında gönderilen ödenek (TL)	2024 yılı harcamaları (TL)	Para sal. (%)	Fiziki işleme (%)	gerçekleşme Açıklamaları (%)
<b>Tarım / Bitkisel Üretim</b>						<b>656.327.209</b>	<b>74.940.903</b>	<b>29.679.229</b>	<b>9.791.078</b>	<b>8.434.575</b>	<b>28</b>		
<b>İl Tarım ve Orman Müdürlüğü</b>						<b>5.984.640</b>	<b>0</b>	<b>5.984.640</b>	<b>1.968.352</b>	<b>611.849</b>	<b>10</b>		
41	0000000-000	İyi Tarım Uygulamalarının Yaygınlaştırılması ve Kontrolü Projesi	GB	2024	2024	448.996	0	448.996	322.523	80.478	18	DE	
42	0000000-000	Kadın Çiftçiler Tarımsal Yayım Projesi	GB	2024	2024	35.000	0	35.000	4.025	0	0	0	HB
43	0000000-000	Bitki Sağlığı Uygulama Kontrol Projesi	GB	2024	2024	390.000	0	390.000	45.000	0	0	0	HB
44	0000000-000	Tarımsal Yayım Hizmetleri Projesi	GB	2024	2024	47.489	0	47.489	47.489	0	0	0	HB
Çayır, Mera ve Yem Bitkileri Üretimini Geliştirme Projesi											###		
45	0000000-000	Çayır, Mera Islahı ve Amenejman Projesi	GB	2024	2024	3.545.963	0	3.545.963	844.062	128.922	4	DE	
46	0000000-000	Mera Hizmetleri	GB	2024	2024	288.410	0	288.410	85.471	33.747	12	DE	
47	0000000-000	Kurumsal Kapasitenin Geliştirilmesi Projesi	GB	2024	2024	1.228.782	0	1.228.782	619.782	368.702	30	DE	
<b>Atatürk Toprak Su ve Tarımsal Meteoroloji Araştırma Enstitüsü Müdürlüğü</b>						<b>4.025.334</b>	<b>1.689.750</b>	<b>1.294.588</b>	<b>323.647</b>	<b>323.647</b>	<b>25</b>		
<b>Araştırma Projeleri (0 / 13 adet)</b>						<b>4.025.334</b>	<b>1.689.750</b>	<b>1.294.588</b>	<b>323.647</b>	<b>323.647</b>	<b>25</b>		
<b>Tarımsal Meteoroloji ve İklim Değişikliği Araştırma Projeleri</b>						<b>360.000</b>	<b>350.000</b>	<b>10.001</b>	<b>2.500</b>	<b>2.500</b>	<b>25</b>		
48	2012A02-1505	Trakya Böl. Palmer Kuraklık Şiddet İndisinin Buğday Bitkisi İçin Yeniden Modeldenmesi	GB	2021	2024	80.000	70.000	10.000	2.500	2.500	25	81	DE
49	2012A02-1505	Çeltik Tar. Kaynaklı Sera Gazlarının Hesaplanmasında ve Çevresel Faktörlerle İlişkisi	GB	2021	2024	280.000	280.000	1	0	0	0	99	DE
<b>Bitki Besleme ve Toprak Araştırma Projeleri</b>						<b>2.557.834</b>	<b>366.500</b>	<b>1.150.335</b>	<b>287.584</b>	<b>287.584</b>	<b>25</b>		
50	2012A02-1505	Yavaş Salımlı Azotlu Gübreler ve Azaltılmış Dozlarının Mısır Bitkisi Verim ve Kalitesine Etkileri	GB	2021	2024	95.000	95.000	1	0	0	0	99	DE
51	2012A02-1505	Trakya Koşullarında Yetiştirilen Lavanta Bitkisinin Azot ve Fosfor İhtiyacının Belirlenmesi	GB	2022	2026	147.250	60.500	28.750	7.188	7.188	25	45	DE
52	2012A02-1505	Kırkırelili İli Alternatif Bitkisel Üretim Deseninini Belirlenmesi	GB	2022	2025	297.000	211.000	58.000	14.500	14.500	25	56	DE
53	2012A02-1505	Trakya Koşullarında Siyonabakterilerin Çeltik Tarımında Biyogübre Olarak Kullanım Olanaklarının Araştırılması	GB	2024	2027	500.000	0	230.000	57.500	57.500	25	6	DE
54	2012A02-1505	Biyokömür Kaynaklı ve Nitrifikasyon İnhibitörlü Organomineral Gübre ve Gübre Üretim Yönteminin Geliştirilmesi	GB	2024	2026	1.000.000	0	558.000	139.500	139.500	25	8	DE
55	2012A02-1505	Toprak İyileştirme ve Çeltik Üretiminde Verimi Artırmak Amacıyla Çeltik Sap ve Saman Atıkları ile Beraber Uygulanacak Biyogübre Üretimi	GB	2024	2026	518.584	0	275.584	68.896	68.896	25	8	DE
<b>Tarımsal Sulama ve Arazi Islahı Araştırma Projeleri</b>						<b>997.500</b>	<b>863.250</b>	<b>134.251</b>	<b>33.563</b>	<b>33.563</b>	<b>25</b>		
56	2012A02-1505	Kırkırelili Eysel Atıksu Arıtma Tesisi Çıkarış Suyunun Tarımsal Amaçlı Kullanım Olanakları ve Sera Gazı Salımlarına Etkisinin Araştırılması	GB	2022	2024	357.000	357.000	1	0	0	0	75	DE
57	2012A02-1505	Kırkırelili İlde Buğday ve Ayçiçeği Bitkileri İçin Dijital Sulama Yönetimi Sistemi Geliştirme	GB	2022	2024	254.000	197.000	57.000	14.250	14.250	25	75	DE
58	2012A02-1505	Kırkırelili İlde Yonca (Medicago sativa) Bitkisi İçin Dijital Sulama Yönetimi Sistemi Geliştirme Projesi	GB	2022	2024	254.000	197.000	57.000	14.250	14.250	25	75	DE
59	2012A02-1505	Kırkırelili Koşullarında Yapay Meralarda Su Kısıtının Verim ve Kalite Parametreleri Üzerine Etkileri	GB	2022	2024	132.500	112.250	20.250	5.063	5.063	25	75	DE
<b>Tarımsal Mekanizasyon ve Bilgi Teknolojileri Araştırmaları</b>						<b>110.000</b>	<b>110.000</b>	<b>1</b>	<b>0</b>	<b>0</b>	<b>0</b>		
60	2012A02-1505	Kırkırelili İlde Tar. Mek. Pl. Yeni Tek. Kul. Ve Pol. Ar. Geliştirilmesi	GB	2020	2024	110.000	110.000	1	0	0	0	99	DE
<b>DSİ 11. Bölge Müdürlüğü</b>						<b>645.917.235</b>	<b>73.251.153</b>	<b>22.000.001</b>	<b>7.499.079</b>	<b>7.499.079</b>	<b>34</b>		
61	2010A02-1188	Arazi Topulaştırma ve TİGH Projesi (40.000 hektar, 15 yerleşim yeri)	GB	2018	2025	206.808.639	67.691.026	17.000.000	7.499.079	7.499.079	44	60	DE
62	2010A02-1188	Arazi Topulaştırma ve TİGH Projesi 2. Kısım	GB	2022	2026	139.108.596	5.560.127	5.000.000	0	0	0	8	DE
63	2010A02-1188	Arazi Topulaştırma ve TİGH Projesi 3. Kısım	GB	2022	2027	300.000.000	0	1	0	0	0	0	HB
<b>İl Özel İdaresi</b>						<b>400.000</b>	<b>0</b>	<b>400.000</b>	<b>0</b>	<b>0</b>	<b>0</b>		
64	0000000-000	Zirai İlaç Alımı	Öİ	2024	2024	200.000	0	200.000	0	0	0	0	HB
65	0000000-000	Seracılık	Öİ	2024	2024	200.000	0	200.000	0	0	0	0	HB
<b>Tarım / Hayvancılık</b>						<b>2.708.391</b>	<b>0</b>	<b>2.708.391</b>	<b>374.592</b>	<b>233.186</b>	<b>9</b>		
<b>İl Tarım ve Orman Müdürlüğü</b>						<b>1.638.391</b>	<b>0</b>	<b>1.638.391</b>	<b>374.592</b>	<b>233.186</b>	<b>14</b>		
66	0000000-000	Hayvan Hastalıkları ve Zararlıları ile Mücadele Projesi	GB	2024	2024	1.258.000	0	1.258.000	234.000	214.400	17	DE	
67	0000000-000	Hayvancılığın Geliştirme Projesi	GB	2024	2024	250.000	0	250.000	28.750	18.786	8	DE	
68	0000000-000	Hayvansal Üretim Artırılması	GB	2024	2024	130.391	0	130.391	111.842	0	0	0	HB
<b>İl Özel İdaresi</b>						<b>1.070.000</b>	<b>0</b>	<b>1.070.000</b>	<b>0</b>	<b>0</b>	<b>0</b>		
<b>Hayvan İçmesuyu Göletleri</b>						<b>20.000</b>	<b>0</b>	<b>20.000</b>	<b>0</b>	<b>0</b>	<b>0</b>		
69	0000000-000	K.eli Düzorman HİS Göleti Yapımı	Öİ	2024	2024	20.000	0	20.000	0	0	0	0	HB
<b>Hayvancılık Projeleri</b>						<b>1.050.000</b>	<b>0</b>	<b>1.050.000</b>	<b>0</b>	<b>0</b>	<b>0</b>		
70	0000000-000	Arcılık	Öİ	2024	2024	1.050.000	0	1.050.000	0	0	0	0	HB

Sıra no	Proje Numarası	Proje adı	Bütçe türü	Başlama tarihi	Bitiş tarihi	Proje tutarı (TL)	Önceki yıllar harcamaları (TL)	2024 yılı programı (TL)	2024 yılında gönderilen ödenek (TL)	2024 yılı harcamaları (TL)	Para sal (%)	Fiziki gerçekleşme (%)	Açıklamalar
<b>Tarım / Ormanlık</b>						<b>36.079.000</b>	<b>0</b>	<b>36.079.000</b>	<b>253.189</b>	<b>253.189</b>	<b>1</b>		
<b>Kırklareli Orman İşletme Müdürlüğü</b>						<b>13.300.000</b>	<b>0</b>	<b>13.300.000</b>	<b>0</b>	<b>0</b>	<b>0</b>		
<b>Orman Kadastrosu ve Tescilli</b>						<b>600.000</b>	<b>0</b>	<b>600.000</b>	<b>0</b>	<b>0</b>	<b>0</b>		
71	2024A05-224650	Orman Kadastrosu ve Tescilli (2B)	ÖB	2024	2024	600.000	0	600.000	0	0	0	0	HB
<b>Ormanların Geliştirilmesi ve Genişletilmesi</b>						<b>10.600.000</b>	<b>0</b>	<b>10.600.000</b>	<b>0</b>	<b>0</b>	<b>0</b>		
72	2024A05-224653	Ağaçlandırma	ÖB	2024	2024	10.050.000	0	10.050.000	0	0	0	0	HB
73	2024A05-224653	Rehabilitasyon	ÖB	2024	2024	550.000	0	550.000	0	0	0	0	HB
<b>Erozyonla Mücadele ve Toprak Muhafaza</b>						<b>650.000</b>	<b>0</b>	<b>650.000</b>	<b>0</b>	<b>0</b>	<b>0</b>		
74	2024A05-224636	Toprak Muhafaza Tesis (Erozyon Kontrolü)	ÖB	2024	2024	650.000	0	650.000	0	0	0	0	HB
<b>Ormanlık Altyapısı ve Üretim Makinası Alımı</b>						<b>1.450.000</b>	<b>0</b>	<b>1.450.000</b>	<b>0</b>	<b>0</b>	<b>0</b>		
75	2024A05-224656	Yeni Yol	DS	2024	2024	900.000	0	900.000	0	0	0	0	HB
76	2024A05-224656	Stabilize	DS	2024	2024	550.000	0	550.000	0	0	0	0	HB
<b>Demirköy Orman İşletme Müdürlüğü</b>						<b>3.630.000</b>	<b>0</b>	<b>3.630.000</b>	<b>66.000</b>	<b>66.000</b>	<b>2</b>		
<b>Orman Kadastrosu ve Tescilli</b>						<b>360.000</b>	<b>0</b>	<b>360.000</b>	<b>0</b>	<b>0</b>	<b>0</b>		
77	2024A05-224650	Orman Kadastrosu ve Tescilli (2B)	ÖB	2024	2024	360.000	0	360.000	0	0	0	0	HB
<b>Endüstriyel Plantasyon</b>						<b>400.000</b>	<b>0</b>	<b>400.000</b>	<b>0</b>	<b>0</b>	<b>0</b>		
78	2024A05-230210	Endüstriyel Ağaçlandırma Bakımı	ÖB	2024	2024	400.000	0	400.000	0	0	0	0	HB
<b>Ormanlık Altyapısı ve Üretim Makinası Alımı</b>						<b>2.870.000</b>	<b>0</b>	<b>2.870.000</b>	<b>66.000</b>	<b>66.000</b>	<b>2</b>		
79	2024A05-224656	Yeni Yol	DS	2024	2024	900.000	0	900.000	0	0	0	0	HB
80	2024A05-224656	Stabilize	DS	2024	2024	770.000	0	770.000	66.000	66.000	9	9	DE
81	2024A05-224656	Sanat Yapısı	DS	2024	2024	1.200.000	0	1.200.000	0	0	0	0	HB
<b>Vize Orman İşletme Müdürlüğü</b>						<b>3.520.000</b>	<b>0</b>	<b>3.520.000</b>	<b>0</b>	<b>0</b>	<b>0</b>		
<b>Ormanların Geliştirilmesi ve Genişletilmesi</b>						<b>50.000</b>	<b>0</b>	<b>50.000</b>	<b>0</b>	<b>0</b>	<b>0</b>		
82	2024A05-224653	Etüd Proje	ÖB	2024	2024	50.000	0	50.000	0	0	0	0	HB
<b>Ormanlık Altyapısı ve Üretim Makinası Alımı</b>						<b>2.470.000</b>	<b>0</b>	<b>2.470.000</b>	<b>0</b>	<b>0</b>	<b>0</b>		
83	2024A05-224656	Yeni Yol	DS	2024	2024	300.000	0	300.000	0	0	0	0	HB
84	2024A05-224656	Büyük Onarım	DS	2024	2024	550.000	0	550.000	0	0	0	0	HB
85	2024A05-224656	Stabilize	DS	2024	2024	660.000	0	660.000	0	0	0	0	HB
86	2024A05-224656	Sanat Yapısı	DS	2024	2024	960.000	0	960.000	0	0	0	0	HB
<b>İdare Binalarının İşletilmesi</b>						<b>1.000.000</b>	<b>0</b>	<b>1.000.000</b>	<b>0</b>	<b>0</b>	<b>0</b>		
87	2024A05-224630	İdare Binası Doğal Gaz Dönüşümü	ÖB	2024	2024	1.000.000	0	1.000.000	0	0	0	0	HB
<b>Lüleburgaz Fidanlık Müdürlüğü</b>						<b>15.629.000</b>	<b>0</b>	<b>15.629.000</b>	<b>187.189</b>	<b>187.189</b>	<b>1</b>		
<b>Ormanların Geliştirilmesi ve Genişletilmesi</b>						<b>2.200.000</b>	<b>0</b>	<b>2.200.000</b>	<b>0</b>	<b>0</b>	<b>0</b>		
88	2024A05-224659	Fidan Üretimi	ÖB	2024	2024	2.200.000	0	2.200.000	0	0	0	0	HB
<b>Fidan Üretimi</b>						<b>13.429.000</b>	<b>0</b>	<b>13.429.000</b>	<b>187.189</b>	<b>187.189</b>	<b>1</b>		
89	2024A05-224659	Fidan Üretimi	DS	2024	2024	7.400.000	0	7.400.000	187.189	187.189	3	3	DE
90	2024A05-224659	Fidan Bakımı	DS	2024	2024	5.100.000	0	5.100.000	0	0	0	0	HB
91	2024A05-224659	Tohum Üretimi	DS	2024	2024	900.000	0	900.000	0	0	0	0	HB
92	2024A05-224659	Ağaç ve Tohum İslahı	DS	2024	2024	29.000	0	29.000	0	0	0	0	HB
<b>Tarım / Su Ürünleri</b>						<b>1.034.828</b>	<b>117.555</b>	<b>917.273</b>	<b>25.971</b>	<b>0</b>	<b>0</b>		
<b>Ulaştırma ve Altyapı 1. Bölge Müdürlüğü</b>						<b>845.833</b>	<b>117.555</b>	<b>728.278</b>	<b>0</b>	<b>0</b>	<b>0</b>		
93	2020A04-150875	D.köy İğneada Balıkgı Barınağı Etüt Proje İşleri	GB	2022	2024	845.833	117.555	728.278	0	0	0	30	DE
<b>İl Tarım ve Orman Müdürlüğü</b>						<b>188.995</b>	<b>0</b>	<b>188.995</b>	<b>25.971</b>	<b>0</b>	<b>0</b>		
94	0000000-000	Su Ürünleri Üretimini Geliştirme Projesi	GB	2024	2024	1.996	0	1.996	230	0	0	0	HB
95	0000000-000	Kontrol Hizmetlerinin Geliştirilmesi Projesi	GB	2024	2024	179.000	0	179.000	21.475	0	0	0	HB
96	0000000-000	Sularda Tarımsal Faaliyetlerden Kaynaklanan Kirliliğin Kontrolü Projesi	GB	2024	2024	7.999	0	7.999	4.266	0	0	0	HB

# madencilik

---

Proje sayısı: 7, Proje tutarı: 694.561.600

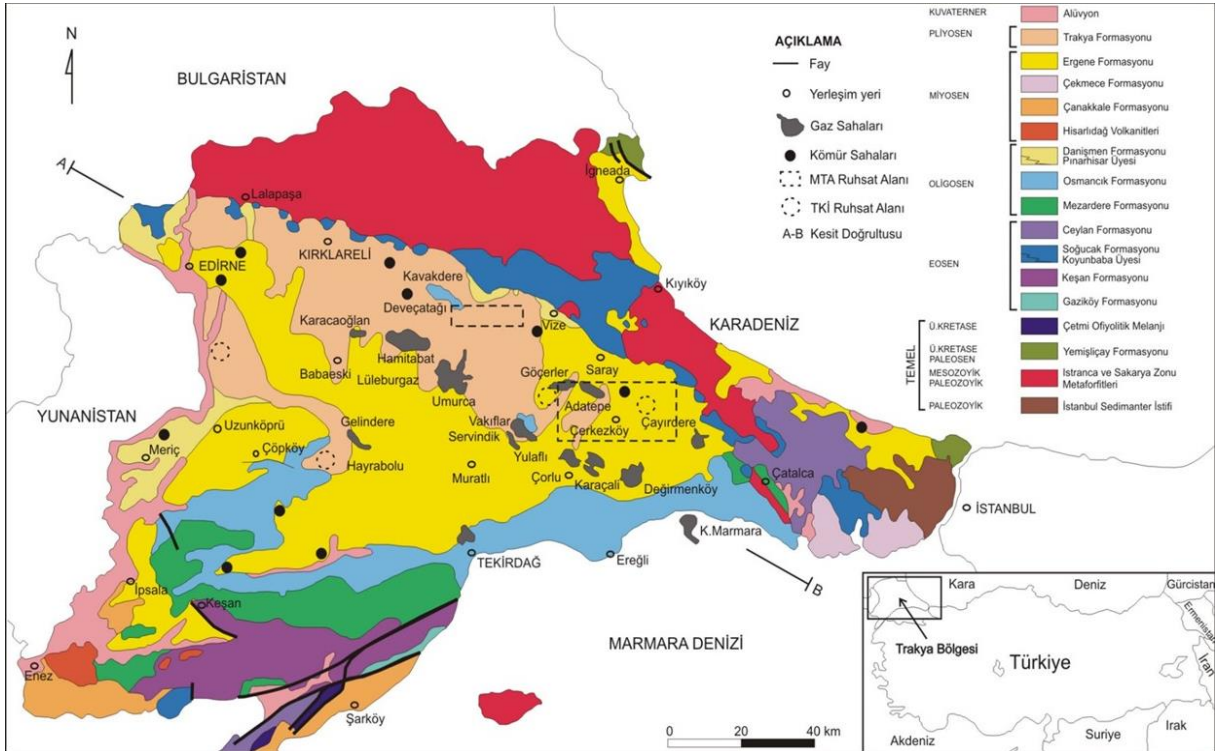
Önceki yıllar harcaması: 0, 2024 yılı harcaması: **64.651.982**

## **MTA Marmara Bölge Müdürlüğü**

- Maden Arama Çalışmaları

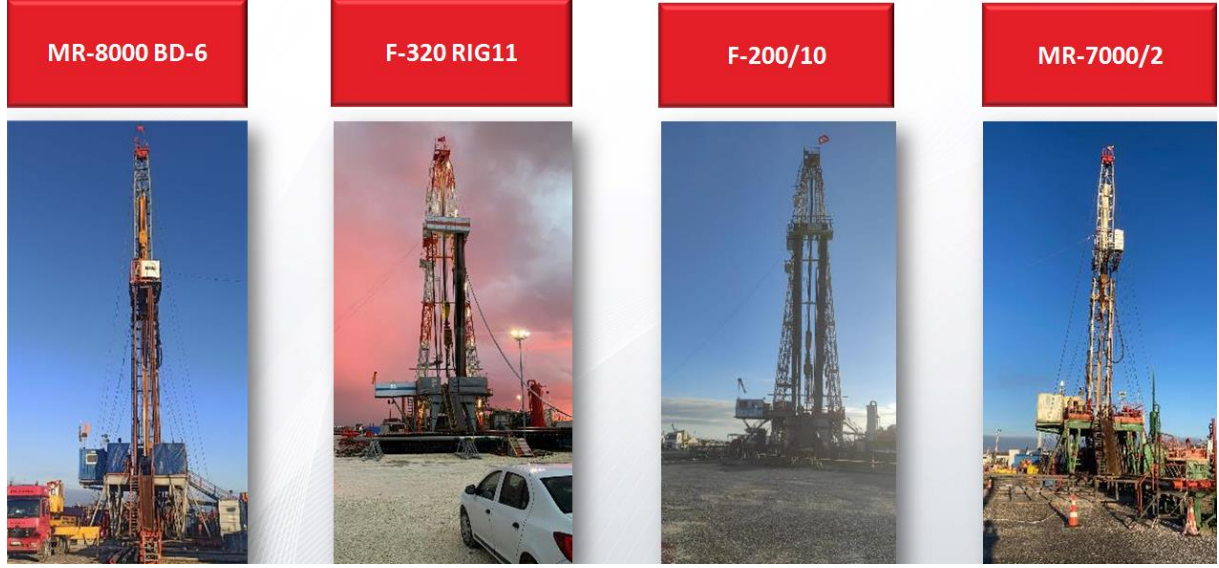
## **TP Trakya Bölge Müdürlüğü**

- Petrol ve Doğal Gaz Arama Çalışmaları
-



Trakya Jeoloji Haritası





TP Sondaj Kuleleri

Sıra no	Proje numarası	Proje adı	Bütçe türü	Başlama tarihi	Bitiş tarihi	Proje tutarı (TL)	Önceki yıllar harcamaları (TL)	2024 yılı programı (TL)	2024 yılında gönderilen ödenek (TL)	2024 yılı gerçek harcamaları (TL)	Para sal (%)	Fiziki gerçekleşme (%)	Açıklamalar
<b>Madencilik</b>						<b>694.561.600</b>	<b>0</b>	<b>694.561.600</b>	<b>64.651.982</b>	<b>64.651.982</b>	<b>9</b>	<b>3</b>	
<b>MTA Marmara Bölge Müdürlüğü</b>						<b>15.730.600</b>	<b>0</b>	<b>15.730.600</b>	<b>442.982</b>	<b>442.982</b>	<b>3</b>	<b>3</b>	
97	0000000-000	Trakya Bölgesi Oligosen Havzası Kömür Aramaları	ÖB	2024	2024	11.189.600	0	11.189.600	442.982	442.982	4	0	DE
98	0000000-000	Trakya Yöresi İntrüziflerle İlişkili Polimetal Maden Aramaları	ÖB	2024	2024	4.541.000	0	4.541.000	0	0	0	0	HB
<b>TP Trakya Bölge Müdürlüğü</b>						<b>678.831.000</b>	<b>0</b>	<b>678.831.000</b>	<b>64.209.000</b>	<b>64.209.000</b>	<b>9</b>	<b>6</b>	
99	2019B000270	Sondaj Öncesi Arama Yatırımları	KT	2024	2024	132.231.000	0	132.231.000	27.000	27.000	0	0	DE
100	0000000-000	Sondaj Yatırımları	KT	2024	2024	337.731.000	0	337.731.000	47.676.000	47.676.000	14	14	DE
101	0000000-000	Petrol ve Doğal Gaz Sahaları Geliştirme Yatırımları	KT	2024	2024	62.750.000	0	62.750.000	3.466.000	3.466.000	6	6	DE
102	0000000-000	Kuyu Tamamlama Yatırımları	KT	2024	2024	99.972.000	0	99.972.000	10.377.000	10.377.000	10	10	DE
103	0000000-000	İdame Yenileme ve Makine Teçhizat Alımı	KT	2024	2024	46.147.000	0	46.147.000	2.663.000	2.663.000	6	6	DE

# İmalat

Proje sayısı: 2, Proje tutarı: 304.699  
Önceki yıllar harcaması: 0, 2023 yılı harcaması: **35.102**

## İl Tarım ve Orman Müdürlüğü

- Gıda hizmeti projeleri

Sıra no	Proje Numarası	Proje adı	Bütçe türü	Başlama tarihi	Bitiş tarihi	Proje tutarı (TL)	Önceki yıllar harcamaları (TL)	2024 yılı programı (TL)	2024 yılında gönderilen ödenek (TL)	2024 yılı gerçek harcamaları (TL)	Para sal (%)	Fiziki gerçekleşme (%)	Açıklamalar
		<b>İmalat</b>				<b>304.699</b>	<b>0</b>	<b>304.699</b>	<b>35.102</b>	<b>0</b>	<b>0</b>	<b>0</b>	
		<b>İl Tarım ve Orman Müdürlüğü</b>				<b>304.699</b>	<b>0</b>	<b>304.699</b>	<b>35.102</b>	<b>0</b>	<b>0</b>	<b>0</b>	
104	0000000-000	Gıda Hizmetleri	GB	2023	2024	224.700	0	224.700	25.900	0	0	0	HB
105	0000000-000	Gıda ve Yem Numunesi Alma Hizmetlerinin Geliştirilmesi Projesi	GB	2023	2024	79.999	0	79.999	9.202	0	0	0	HB



# enerji

---

Proje sayısı: 14, Proje tutarı: 934.200.000  
Önceki yıllar harcaması: 3.353.458, 2024 yılı harcaması: 0

## TEİAŞ 20. Bölge Müdürlüğü

- **Trafo merkezi yapımı** (Kırklareli OSB) 1 TM
  - **Trafo merkezi yenileme** (Hamitabat, Vize) 2 TM
  - **Enerji nakil hattı** (Kırklareli – Pınarhisar Brş.) – Kırklareli OSB, **Balkaya RES – Vize**, Sergen RES – Vize, **Sergen RES – Evrencik RES**, (Babaeski – Hamitabat) – Lüleburgaz, **Balkaya RES – Kıyıköy RES**, Pınarhisar Traçim – Pagder OSB, **Vize TM İrtibat**, Uzunköprü – Babaeski, **Babaeski – Pınarhisar**, Traçim Demirköy – Evrencik RES  
11 hat
-

Sıra No	Proje Numarası	Proje adı	Bütçe türü	Başlama tarihi	Bitiş tarihi	Proje tutarı (TL)	Önceki yıllar harcamaları (TL)	2024 yılı programı (TL)	2024 yılında gönderilen ödenek (TL)	2024 yılı harcamaları (TL)	Para salınan (%)	Fiziki gerçekleşme (%)	Açıklamalar
<b>Enerji</b>						<b>934.200.000</b>	<b>3.353.458</b>	<b>86.568.008</b>	<b>0</b>	<b>0</b>	<b>0</b>	<b>0</b>	
<b>TEİAŞ 20. Bölge Müdürlüğü</b>						<b>934.200.000</b>	<b>3.353.458</b>	<b>86.568.008</b>	<b>0</b>	<b>0</b>	<b>0</b>	<b>0</b>	
<b>Trafo Merkezleri</b>						<b>287.600.000</b>	<b>1.812.980</b>	<b>24.000.002</b>	<b>0</b>	<b>0</b>	<b>0</b>	<b>0</b>	
106	2017D000490	L.burgaz Hamitabat TM Tevsiyat 400 kV,1 Fider (Reaktör) + 400/154 kV, Ototrafo Fideri + 250 MVA Ototrafo + 420 kV, 160-250 MVAr Ayarlanabilir Reaktör	KT	2017	2025	150.000.000	1.812.980	24.000.000	0	0	0	0	İA
107	2020D00-149430-149455	Vize 380 Havza TM Tevsiyat 400 kV 3 Fider (Babaeski, Yedek, Reaktör) + 154 kV, 4 fider (Balkaya RES, Sergen RES, Modern Karton, ASB))	KT	2020	2026	80.000.000	0	1	0	0	0	0	İA
108	2022D00-175939-176964	Kırklareli OSB TM 154/33 kV, 1. ve 2. Trafo Fideri	KT	2022	2026	57.600.000	0	1	0	0	0	0	İA
<b>Enerji İletim Hatları</b>						<b>646.600.000</b>	<b>1.540.478</b>	<b>62.568.006</b>	<b>0</b>	<b>0</b>	<b>0</b>	<b>0</b>	
109	2018D002490	(Babaeski - Hamitabat) Brş. N. - Lüleburgaz EİH (154 kV 2x1272 MCM, 4 km)	KT	2018	2025	19.800.000	7.643	1	0	0	0	0	İA
110	2018D002550	Balkaya RES - Kiyıköy RES EİH 154 kV, 1272 MCM, 18 km	KT	2018	2026	54.000.000	150.815	1	0	0	0	0	İA
111	2020D00-149430-149454	Balkaya RES YEKA - Vize 380 Havza EİH(TTFO)(154 kV, 1272 MCM, 14+14 km(İki Ayrı Hat)	KT	2020	2026	110.000.000	105.459	1	0	0	0	0	İA
112	2020D00-149430-149458	Sergen RES - Vize 380 Havza EİH(TTFO)(154 kV, 1272 MCM, 22 km)	KT	2020	2026	90.000.000	204.850	1	0	0	0	0	İA
113	2020D00-149430-149459	Sergen RES - Evrencik RES EİH (TTFO)(154 kV, 1272 MCM, 9 km)	KT	2020	2026	36.000.000	69.599	1	0	0	0	0	İA
114	2020D00-149430-149518	(Pınarhisar - Traçım) Brş. N. - Pagder Aslan OSB EİH (TTFO)(154 kV, 1272 MCM, (6 + 6) km (İki Ayrı Hat)	KT	2020	2024	55.000.000	1.002.112	45.000.000	0	0	0		DE
115	2022D00-175939-176972	(Kırklareli – Pınarhisar) Brş. N. – Kırklareli OSB EİH (154 kV, 1272 MCM, 2+2 km (İki Ayrı Hat)	KT	2022	2026	10.800.000	0	1	0	0	0	0	İA
116	2024D00-223783-223786	Vize TM İrtibat Hatları 400 kV, 2x3B 1272 MCM, 2,1 km	KT	2024	2025	29.000.000	0	1.968.000	0	0	0	0	İA
117	2022D00-175939-176927	Uzunköprü - Babaeski Kısmi EİH Yenileme (TTFO) 154 kV, 1272 MCM, 23 km	KT	2022	2025	90.000.000	0	8.000.000	0	0	0	0	İA
118	2024D00-223808-224877	Babaeski - Pınarhisar EİH Yenileme (TTFO) 154 kV, 1272 MCM, 40 km (Yenileme)	KT	2024	2026	140.000.000	0	7.000.000	0	0	0	0	İA
119	2024D00-223808-224879	(Traçım - Demirköy) Brş. N. - Evrencik RES EİH (TTFO) 154 kV, 2x1272 MCM, 2 km	KT	2024	2026	12.000.000	0	600.000	0	0	0	0	İA

# ulařtırma

Proje sayısı: 132, Proje tutarı: 23.872.875.408

Önceki yıllar harcaması: 14.712.808.107, 2024 yılı harcaması: **133.655.677**

## Demiryolu

### TCDD 1. Bölge Müdürlüğü

- Halkalı - Kapıkule Yüksek Standartlı Demiryolu İnşaatı (60 / 153 + 76)
- Demiryolları Bakım ve Onarımları

## Karayolu

### Karayolları 1. Bölge Müdürlüğü

- TEM Otoyolu Üstyapı İyileřtirmesi ve Büyük Onarımı (45 km)
- Kınalı Ayrımı - Çerkezköy - Saray - Kırklareli Devlet Yolu (71,1 km)
- (Edirne - Havsa) Ayrımı - Hasköy - Kırklareli Bölünmüş Yolu (26,5 km)
- (Pınarhisar - Vize) Ayrım - Demirköy - İğneada Yolu (30,9 km)
- Lüleburgaz Sokullu Mehmet Pařa Köprüsü (90 m)

### İl Özel İdaresi

- Köy Yolları Yapım, Bakım ve Onarımı

## Halkalı – Kapıkule Yüksek Standartlı Demiryolu İnşaatı

Halkalı - Çerkezköy (76 km) Çerkezköy - Kapıkule (153 km)

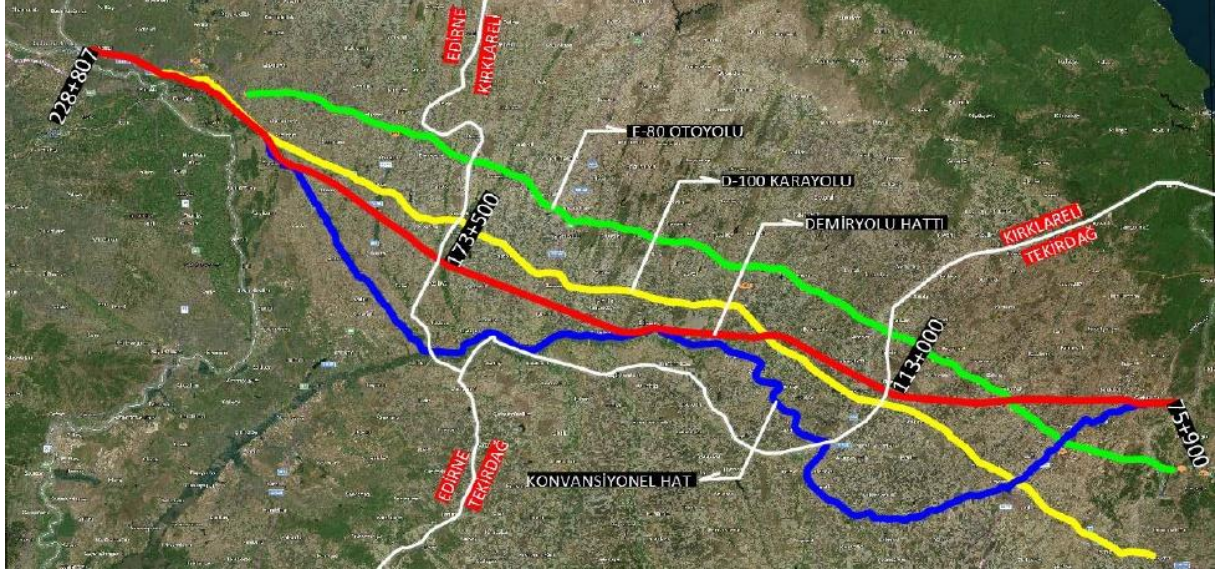
Halkalı-Kapıkule Demiryolu Hattı Çerkezköy-Kapıkule Kesiminin İnşaatı, İlçesi: Babaeski, Lüleburgaz, Başlama ve bitiş tarihi: 2007 – 2027, Proje tutarı: 14.080.837.000, Harcama: 7.561.368.896, Nakdi gerçekleşme: % 88, Fiziki gerçekleşme: % 88

Toplam 229 km uzunluğa sahip hat tamamlandığında Halkalı - Kapıkule arası 4 saatten 1 saat 20 dakikaya düşecek, mevcut hat kapasitesi de 4 kat daha artacaktır. Ayrıca bölgedeki yoğun kara trafiğini azaltacak ulaşımın gelişmesine katkı sağlayacaktır.

Avrupa ülkeleriyle yüksek standartlı demiryolu bağlantısını sağlayacak Halkalı - Kapıkule Demiryolu Hattı, Çerkezköy-Kapıkule ve Halkalı-Çerkezköy demiryolu kesimlerinden oluşuyor. Çift hatlı, 200 km hıza uygun sinyalli ve elektrifikasyonlu olarak inşa edilen hatta yük ve yolcu trenleri çalışabilecek. Proje ile birlikte Edirne, Kırklareli ve Tekirdağ illeri hızlı tren ağına bağlanacaktır.

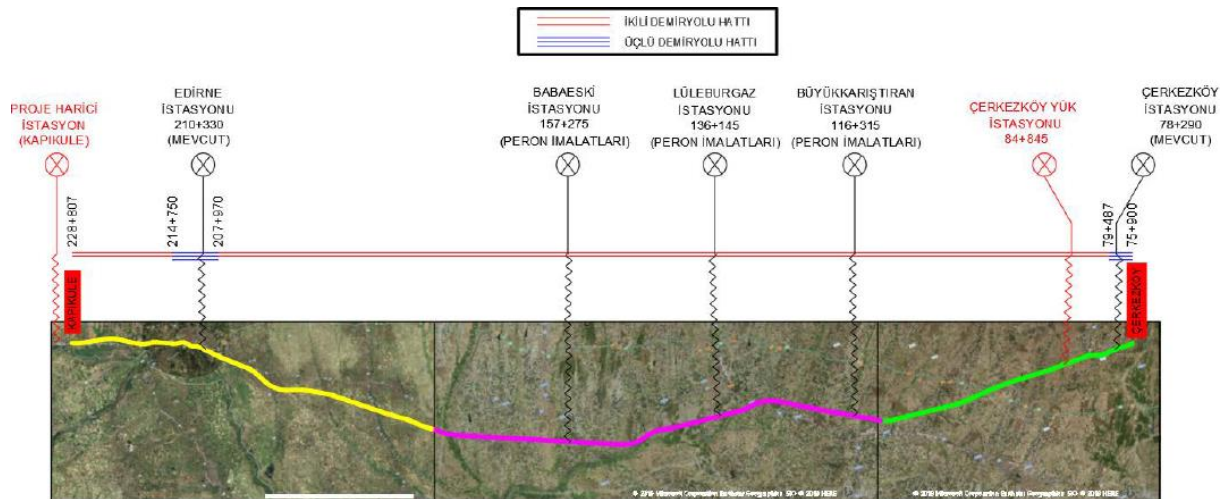
Halkalı-Kapıkule Demiryolu Hattıyla, Londra'dan Pekin'e uzanan Demir İpek Yolu'nun önemli bir parçası tamamlanmış olacaktır. Hat tamamlandığında Türkiye ve Trans Avrupa ağlarını yüksek kalitede birbirlerine bağlayacaktır. Bölgede üretilen sanayi ürünlerinin ihracat imkanları artacak, imalat sanayine gerekli olan hammaddelerin taşınması sırasında oluşacak lojistik maliyetleri azalacaktır.





Çerkezköy 75,900 km (**Tekirdağ: 37,100 km**), Kırklareli il sınırı 113,000 km (**Kırklareli: 60,500 km**)  
Kırklareli il sınırı 173,500 km, Kapıkule 228,807 km (**Edirne: 55,307 km**)

### İstasyon Noktaları



Kapıkule, Edirne (210,330), Babaeski (157,275), Lüleburgaz (136,145), Büyükkarıştiran (116,315), Çerkezköy Yük İstasyonu (84,845), Çerkezköy (78,290)



**Hat bilgileri:** Toplam hat: 152,906 km (İkili hat: 142,546 km + Üçlü hat: 10,360)

**Toprak işleri:** Güzergah ve temel kazısı: 63.792.000 m<sup>3</sup>, Dolgu:10.334.02 m<sup>3</sup>

**Sanat yapıları:** Menfez:181, Aç-Kapa Tünel: 8, Altgeçit: 52, Üstgeçit: 62, Demiryolu köprüsü: 32, Viyadük: 2

63,792,000 m<sup>3</sup> kazının, 63,882,650 m<sup>3</sup>'ü (%100) tamamlandı.

10,334,029 m<sup>3</sup> dolgunun, 7,768,678 m<sup>3</sup>'ü (%73) tamamlandı.

8 adet aç kapa tünel ve karayolu geçişi (6 adet tamamlandı – 2 adet devam ediyor)

2 adet viyadük (1 adet tamamlandı - 1 adet devam ediyor)

62 adet üst geçit (39 adet tamamlandı – 23 adet devam ediyor)

52 adet altgeçit (47 adet tamamlandı – 5 adet devam ediyor)

32 adet demiryolu köprüsü (19 adet tamamlandı – 13 adet devam ediyor)

181 adet menfez (144 adet tamamlandı – 37 adet devam ediyor)

Ustyapıda 353 Km'lik hattın yaklaşık 141 km'lik kısmının serimi yapılmıştır.

Projede yaklaşık 900.000 m<sup>3</sup> balasta ihtiyaç vardır, yaklaşık 330,000 m<sup>3</sup> balast üretimi gerçekleştirilmiş olup, 276,589 m<sup>3</sup> balast serimi yapılmıştır.

273 deplase imalatı (238 adet tamamlandı – 35 adet devam ediyor.)



## Kırklareli – Edirne Bölünmüş Yolu

İlçesi: Merkez, Karakteristiği: 26,5 / 47,5 km, Başlama ve bitiş tarihi: 2013 – 2024, Proje tutarı: 2.623.680.000, Harcama: 2.388.795.520  
Kırklareli il sınırları içinde 21,5 km yol tamamlanarak hizmete açılmıştır. 391 m uzunluğunda 6 köprü (İnece, Dolapdere, Bostanlı, Akardere, Hasköy, Sazlıdere) yapılmıştır.

## Saray – Kırklareli Yolu

İlçesi: Merkez, Pınarhisar, Vize, Karakteristiği: 71,1 km (32,1 BY, 39 TY), 4 köprü (186 m), Başlama ve bitiş tarihi: 2019 – 2025, Proje tutarı: 3.780.000.000, Harcama: 3.106.483.781

Kırklareli'yi Saray üzerinden organize sanayi bölgeleri ve Avrupa Serbest Bölgesi ile Tekirdağ'a bağlayan Saray-Kırklareli yolu projesi kapsamında 7,4 kilometrelik Pınarhisar çevre yolu ile 3 kilometrelik Çakıllı çevre yolu, Kaynarca çevre yolu ve Vize çevre yolu yapımı tamamlanarak hizmete açılmıştır. Açılışı yapılan kesimlerde 2 alt geçit, 6 hemzemin kavşak, 21 hidrolik sanat yapısı yer alıyor. Yolun 26,5 km BY-BSK; 5 km TY-BSK ve 1 adet 2x96 m köprü tamamlanmıştır. Kalan kesimlerde yapım çalışmaları devam ediyor.

Projenin tamamlanmasıyla, yıllık ortalama günlük trafik miktarı 7 bine yaklaşan yoldaki seyahat süresi 33 dakika kısalacak ve 78 dakikadan 45 dakikaya inecek. Yıllık toplam 128,3 milyon TL tasarruf edilecek. Karbon emisyon miktarı 7.275 ton azaltılacak.



Pınarhisar Çevre Yolu



Kaynarca Çevre Yolu



Kirklareli – Edirne Bölünmüş Yolu



Çakıllı Çevre Yolu



Vize Çevre Yolu



## (Pınarhisar – Vize Ayrımı) – Demirköy – İğneada Yolu Rehabilitasyonu

İlçesi: Demirköy, Karakteristiği: 30, 9 km (İlk kısım: 9,3 km (1A, 12 m) (5,5 km Demirköy Çevre yolu), İkinci kısım: 21,6 km (1A, 12 m), Başlama ve bitiş tarihi: 2021 – 2024, Proje tutarı: 2.211.000.000, Harcama: 1.628.813.379

Km: 0+000-5+450 ve 21+000-24+820 Arası: 9,3 km tek yol ile 200 metre uzunluğunda 3 köprü yapılmaktadır.  
Km: 5+450+21+000 ve 24+820-27+684 Arası: 18,4 km tek yol yapılmaktadır.



Demirköy – İğneada yolu



Demirköy çevre yolu





TEM Otoyolu Üstyapı İyileştirmesi ve Büyük Onarımı



TEM Otoyolu Üstyapı İyileştirmesi ve Büyük Onarımı

## İl Özel İdaresi

## Köy Yolları Yapım Bakım ve Onarımı

İlçesi: Muhtelif, Başlama ve bitiş tarihi: 2024 – 2024, Harcama: 9.607.062

**Köy yolları yapım, bakım ve onarımı**  
**İkinci kat asfalt kaplama 1,730 km (yapılmadı)**  
**Birinci kat asfalt kaplama 5,570 km (yapılmadı)**  
**Parke taş kaplaması 62.467 m<sup>2</sup> (yapılmadı)**  
**Köprü, menfez ve sanat yapıları 9 adet (yapılmadı)**



Toplam 2611 km. köy yolu ağının 28 km.lik kısmı BSK asfalt, 19 km.lik kısmı beton yol, 1.378 km.lik kısmı sathi asfalt kaplama, 278 km.lik kısmı parke taş, 792 km.lik kısmı stabilize kaplama, 16 km.lik kısmı tesviye, 100 km.lik kısmı ise ham yol standardındadır.

İl Özel İdaresi'nce İller Bankasından kullanılan 30 milyon lira borçlanma karşılığı; 2023 yılında 3 damperli kamyon, 1 karla mücadele kamyonu, 1 çekici TIR ve lowbeti, 2 greyder, 1 ekskavatör, 1 dozer ve 2 4x4 pick-up arazi aracı, 2024 yılında 2 kamyon 1 silindir alınmıştır.



Kamyon



Silindir

Sıra no	Proje numarası	Proje adı	Bütçe türü	Başlama tarihi	Bitiş tarihi	Proje tutarı (TL)	Önceki yıllar harcamaları (TL)	2024 yılı programı (TL)	2024 yılında gönderilen ödenek (TL)	2024 yılı harcamaları (TL)	Para salışı (%)	Fiziki işleme (%)	Gerçekleşme Açıklamaları
<b>Ulaştırma</b>						<b>23.872.875.408</b>	<b>14.712.808.107</b>	<b>2.866.490.949</b>	<b>2.643.458.406</b>	<b>133.655.677</b>	<b>5</b>		
<b>Demiryolu</b>						<b>14.127.124.816</b>	<b>7.450.004.935</b>	<b>2.625.561.013</b>	<b>2.625.561.000</b>	<b>115.758.271</b>	<b>4</b>		
<b>TCDD 1. Bölge Müdürlüğü</b>						<b>14.127.124.816</b>	<b>7.450.004.935</b>	<b>2.625.561.013</b>	<b>2.625.561.000</b>	<b>115.758.271</b>	<b>4</b>		
120	2007E01-842	Halkalı - Kapıkule Yüksek Standartlı Demiryolu İnşaatı (60 / 230 km) Çerkezköy - Kapıkule Kesimi (60 / 153 km)	KT	2007	2027	14.080.837.000	7.445.610.625	2.625.561.000	2.625.561.000	115.758.271	4	88	DE
121	2017.E010110.01.03	Alpulu Erişilebilirlik Projeleri Yapımı (1. Etap)	KT	2021	2024	48.550	13.900	1	0	0	0	60	DE
122	2017.E010110.01.03	Lüleburgaz Erişilebilirlik Projeleri Yapımı (1. Etap)	KT	2021	2024	27.610	7.900	1	0	0	0	60	DE
123	2017.E010110.01.03	Pehlivan köy Erişilebilirlik Projeleri Yapımı (1. Etap)	KT	2021	2024	49.968	14.328	1	0	0	0	80	DE
124	2020.E010190.01.14	Elektrik Saygılarına Uzaktan İzleme Sistemi Kurulumu	KT	2023	2024	210.704	60.704	1	0	0	0	30	DE
125	2020.E010190.01.14	İstasyonların Saha Aydınlatmalarının Yapılması 2. Etap	KT	2023	2025	2.966.142	153.958	1	0	0	0		DE
126	2020.E010190.01.14	Lüleburgaz İstasyon Sahasında Bulunan Muhtelif Binaların Restorasyonunun Yapılması	KT	2023	2025	1	0	1	0	0	0	0	HB
127	2020.E010190.01.14	Alpulu İstasyon Sahasında Bulunan Muhtelif Binaların Restorasyonunun Yapılması	KT	2024	2025	33.526.168	0	1	0	0	0	0	HB
128	2020.E010190.01.14	İşyeri ve Hizmetevlerinde Bulunan Kullanım Ömrünü Tamamlamış Kombilerin Yenilenmesi	KT	2024	2024	1	0	1	0	0	0	0	HB
129	2020.E010190.01.14	Mülkiyetlerin Koruma Altına Alınması İçin İhata Yapılması	KT	2024	2024	1	0	1	0	0	0	0	HB
130	2020.E010190.01.14	Mevcut Demiryolu Güzergâhında (Sirkeci - Uzunköprü / Pehlivan köy - Kapıkule / Kırklareli - Mandıra / Muratlı - Tekirdağ / Haydarpaşa - Ankara Hat kesimleri) Altyapı İyileştirilmesine Yönelik Etüd, Proje, Mühendislik ve Hizmet Alımı	KT	2021	2024	4.430.725	2.430.725	1	0	0	0	65	DE
131	2020.E010190.01.14	Sinyalizasyon Sistemi İstasyon İçerisindeki Sinyallerinin Led Tipi Sinyale Dönüştürülmesi	KT	2023	2024	1.320.423	0	1	0	0	0	0	DE
132	2020.E010190.01.14	Alpulu Akaryakıt Dolum Tesisine Yangın Söndürme Sistemi Kurulumu ve İtfaiye Raporunun Alınması	KT	2023	2024	2.000.000	1.712.795	1	0	0	0	86	DE
133	2020.E010190.01.21	Hemzemin Geçitte Kamera Sistemi Kurulumu (65 adet)	KT	2023	2024	1.707.524	0	1	0	0	0	0	İA
<b>Karayolu</b>						<b>9.745.750.592</b>	<b>7.262.803.172</b>	<b>240.929.936</b>	<b>17.897.406</b>	<b>17.897.406</b>	<b>7</b>		
<b>Karayolları 1. Bölge Müdürlüğü</b>						<b>9.599.750.592</b>	<b>7.262.803.172</b>	<b>101.870.597</b>	<b>8.290.344</b>	<b>8.290.344</b>	<b>8</b>		
<b>Otoyol Bakım ve Onarımları</b>						<b>823.200.000</b>	<b>198.710.492</b>	<b>1</b>	<b>0</b>	<b>0</b>	<b>0</b>	<b>0</b>	
134	2012E04-1560-2083	TEM Otoyolu ve Bağlantı Yolları (Babaeski Kavşağı - Saray Kavşağı) Üstyapı İyileştirilmesi ve Büyük Onarımı (45 / 53 km)	ÖB	2022	2026	823.200.000	198.710.492	1	0	0	0	27	DE
<b>Yol Yapımları</b>						<b>8.614.680.000</b>	<b>7.064.092.680</b>	<b>3</b>	<b>0</b>	<b>0</b>	<b>0</b>	<b>0</b>	
135	2019E04-208-134	Kınalı Ayrımı - Çerkezköy - Saray - Kırklareli Devlet Yolu ( 1A BSK 53 Km , BY 35 Km, İyileştirme 29 Km)	ÖB	2013	2026	3.780.000.000	3.106.483.781	1	0	0	0	83	DE
136	2016E04-208-274	(Edirne - Havsa) Ayrımı - Hasköy - Kırklareli Bölünmüş Yolu (26,5 / 47,5 km)	ÖB	2013	2026	2.623.680.000	2.328.795.520	1	0	0	0	95	DE
137	2021E04-208-169	(Pınarhisar-Vize)Ayr. - Demirköy - İğneada Devlet Yolu Yapımı (9,3 km)	ÖB	2021	2026	2.211.000.000	1.628.813.379	1	0	0	0	69	DE
<b>Köprü Yapımları</b>						<b>60.000.000</b>	<b>0</b>	<b>1</b>	<b>0</b>	<b>0</b>	<b>0</b>	<b>0</b>	
138	2014E04-208-257	Sokullu Mehmet Paşa Köprüsü (90 m)	ÖB	2015	2026	60.000.000	0	1	0	0	0	0	YT
<b>Asfalt, Bakım, Onarım ve Trafik Çalışmaları</b>						<b>101.870.591</b>	<b>0</b>	<b>101.870.591</b>	<b>8.290.344</b>	<b>8.290.344</b>	<b>8</b>		
139	1991E040090	Asfalt, Bakım, Onarım ve Trafik Çalışmaları	ÖB	2024	2024	101.870.591	0	101.870.591	8.290.344	8.290.344	8		DE
<b>Kamulaştırmalar</b>						<b>1</b>	<b>0</b>	<b>1</b>	<b>0</b>	<b>0</b>	<b>0</b>	<b>0</b>	
140	0000000-000	Kamulaştırmalar	ÖB	2024	2024	1	0	1	0	0	0	0	HB
<b>İl Özel İdaresi</b>						<b>146.000.000</b>	<b>0</b>	<b>139.059.339</b>	<b>9.607.062</b>	<b>9.607.062</b>	<b>7</b>		
141		Köy Yolları Yapımı				146.000.000	0	139.059.339	9.607.062	9.607.062	7		DE

Sıra No	Proje Numarası	Proje adı	Bütçe türü	Başlama tarihi	Bitiş tarihi	Proje tutarı (TL)	Önceki yıllar harcamaları (TL)	2024 yılı programı (TL)	2024 yılında gönderilen ödenek (TL)	Para sal 2024 yılı harcamaları (TL)	Fiziki gerçekleşme (%)	Gerçekleşme (%)	Açıklama
<b>İl Özel İdaresi</b>						<b>146.000.000</b>	<b>0</b>	<b>139.059.339</b>	<b>9.607.062</b>	<b>9.607.062</b>	<b>7</b>	<b>7</b>	
<b>Köy Yolları Yapımı</b>						<b>146.000.000</b>	<b>0</b>	<b>139.059.339</b>	<b>9.607.062</b>	<b>9.607.062</b>	<b>7</b>	<b>7</b>	
<b>Stabilize Kaplama (0 / ... km)</b>						<b>900.000</b>	<b>0</b>	<b>900.000</b>	<b>0</b>	<b>0</b>	<b>0</b>	<b>0</b>	
141	0000000-000	Köy yolları Stabilize Kaplama (... km)	GB	2024	2024	900.000	0	900.000	0	0	0	0	HB
<b>1. Kat Asfalt Kaplama (0 / 5,570 km)</b>						<b>3.800.000</b>	<b>0</b>	<b>3.800.000</b>	<b>0</b>	<b>0</b>	<b>0</b>	<b>0</b>	
142	0000000-000	Çeşmeköy - Karahamza Köyü 1. Kat Asfalt Kaplama (0,720 km)	GB	2024	2024	500.000	0	500.000	0	0	0	0	HB
143	0000000-000	Beypinar - Kurudere Köyü 1. Kat Asfalt Kaplama (1,070 km)	GB	2024	2024	750.000	0	750.000	0	0	0	0	HB
144	0000000-000	K.eli Çayırılı Köyü Köyü 1. Kat Asfalt Kaplama (0,720 km)	GB	2024	2024	500.000	0	500.000	0	0	0	0	HB
145	0000000-000	K.eli Kapaklı Köyü Köyü 1. Kat Asfalt Kaplama (0,800 km)	GB	2024	2024	500.000	0	500.000	0	0	0	0	HB
146	0000000-000	K.eli Kayalı Köyü Mezarlık Köyü 1. Kat Asfalt Kaplama (0,860 km)	GB	2024	2024	600.000	0	600.000	0	0	0	0	HB
147	0000000-000	Koçgaz Tasepe Köyü Köyü 1. Kat Asfalt Kaplama (0,300 km)	GB	2024	2024	200.000	0	200.000	0	0	0	0	HB
148	0000000-000	Kurudere - Beypinar Köyü 1. Kat Asfalt Kaplama (1,100 km)	GB	2024	2024	750.000	0	750.000	0	0	0	0	HB
<b>2. Kat Asfalt Kaplama (0 / 1,730 km)</b>						<b>1.200.000</b>	<b>0</b>	<b>1.200.000</b>	<b>0</b>	<b>0</b>	<b>0</b>	<b>0</b>	
149	0000000-000	Ertuğral - Çengelli Köyü 2. Kat Asfalt Kaplama (1,150 km)	GB	2024	2024	800.000	0	800.000	0	0	0	0	HB
150	0000000-000	B.eski Yeniköy Köyü Köyü 2. Kat Asfalt Kaplama (0,580 km)	GB	2024	2024	400.000	0	400.000	0	0	0	0	HB
<b>Parke Taşı Kaplaması (0 / 62.467 m2)</b>						<b>41.290.000</b>	<b>0</b>	<b>41.290.000</b>	<b>0</b>	<b>0</b>	<b>0</b>	<b>0</b>	
151	0000000-000	K.eli Armağan Köyü Parke Taşı Kaplaması (714 m <sup>2</sup> )	Öİ	2024	2024	475.000	0	475.000	0	0	0	0	HB
152	0000000-000	K.eli Bayramdere Köyü Parke Taşı Kaplaması (526 m <sup>2</sup> )	Öİ	2024	2024	350.000	0	350.000	0	0	0	0	HB
153	0000000-000	K.eli Değirmenlik Köyü Parke Taşı Kaplaması (827 m <sup>2</sup> )	Öİ	2024	2024	550.000	0	550.000	0	0	0	0	HB
154	0000000-000	K.eli Demircihalil Köyü Parke Taşı Kaplaması (601 m <sup>2</sup> )	Öİ	2024	2024	400.000	0	400.000	0	0	0	0	HB
155	0000000-000	K.eli Dereköy Köyü Parke Taşı Kaplaması (601 m <sup>2</sup> )	Öİ	2024	2024	400.000	0	400.000	0	0	0	0	HB
156	0000000-000	K.eli Deveçatağı Köyü Parke Taşı Kaplaması (752 m <sup>2</sup> )	Öİ	2024	2024	500.000	0	500.000	0	0	0	0	HB
157	0000000-000	K.eli Dokuzhöyük Köyü Parke Taşı Kaplaması (752 m <sup>2</sup> )	Öİ	2024	2024	500.000	0	500.000	0	0	0	0	HB
158	0000000-000	K.eli Dolhan Köyü Parke Taşı Kaplaması (978 m <sup>2</sup> )	Öİ	2024	2024	650.000	0	650.000	0	0	0	0	HB
159	0000000-000	K.eli Erikler Köyü Parke Taşı Kaplaması (601 m <sup>2</sup> )	Öİ	2024	2024	400.000	0	400.000	0	0	0	0	HB
160	0000000-000	K.eli Geçitazır Köyü Parke Taşı Kaplaması (601 m <sup>2</sup> )	Öİ	2024	2024	400.000	0	400.000	0	0	0	0	HB
161	0000000-000	K.eli Karadere Köyü Parke Taşı Kaplaması (601 m <sup>2</sup> )	Öİ	2024	2024	400.000	0	400.000	0	0	0	0	HB
162	0000000-000	K.eli Karıncak Köyü Parke Taşı Kaplaması (752 m <sup>2</sup> )	Öİ	2024	2024	500.000	0	500.000	0	0	0	0	HB
163	0000000-000	K.eli Kayalı Köyü Parke Taşı Kaplaması (1.203 m <sup>2</sup> )	Öİ	2024	2024	800.000	0	800.000	0	0	0	0	HB
164	0000000-000	K.eli Kızılçikdere Köyü Parke Taşı Kaplaması (865 m <sup>2</sup> )	Öİ	2024	2024	575.000	0	575.000	0	0	0	0	HB
165	0000000-000	K.eli Koruköy Köyü Parke Taşı Kaplaması (902 m <sup>2</sup> )	Öİ	2024	2024	600.000	0	600.000	0	0	0	0	HB
166	0000000-000	K.eli Koyunbaba Köyü Parke Taşı Kaplaması (865 m <sup>2</sup> )	Öİ	2024	2024	575.000	0	575.000	0	0	0	0	HB
167	0000000-000	K.eli Ürünülü Köyü Parke Taşı Kaplaması (865 m <sup>2</sup> )	Öİ	2024	2024	575.000	0	575.000	0	0	0	0	HB
168	0000000-000	K.eli Üsküpdere Köyü Parke Taşı Kaplaması (752 m <sup>2</sup> )	Öİ	2024	2024	500.000	0	500.000	0	0	0	0	HB
169	0000000-000	B.eski Çavuşköy Köyü Parke Taşı Kaplaması (376 m <sup>2</sup> )	Öİ	2024	2024	250.000	0	250.000	0	0	0	0	HB
170	0000000-000	B.eski Çengerli Köyü Parke Taşı Kaplaması (677 m <sup>2</sup> )	Öİ	2024	2024	450.000	0	450.000	0	0	0	0	HB
171	0000000-000	B.eski Çiğdemli Köyü Parke Taşı Kaplaması (677 m <sup>2</sup> )	Öİ	2024	2024	450.000	0	450.000	0	0	0	0	HB
172	0000000-000	B.eski Düzüncülü Köyü Parke Taşı Kaplaması (376 m <sup>2</sup> )	Öİ	2024	2024	250.000	0	250.000	0	0	0	0	HB
173	0000000-000	B.eski Erikleryerdu Köyü Parke Taşı Kaplaması (601 m <sup>2</sup> )	Öİ	2024	2024	400.000	0	400.000	0	0	0	0	HB
174	0000000-000	B.eski Karabayır Köyü Parke Taşı Kaplaması (601 m <sup>2</sup> )	Öİ	2024	2024	400.000	0	400.000	0	0	0	0	HB
175	0000000-000	B.eski Karamesutlu Köyü Parke Taşı Kaplaması (601 m <sup>2</sup> )	Öİ	2024	2024	400.000	0	400.000	0	0	0	0	HB
176	0000000-000	B.eski Katranca Köyü Parke Taşı Kaplaması (601 m <sup>2</sup> )	Öİ	2024	2024	400.000	0	400.000	0	0	0	0	HB
177	0000000-000	B.eski Kuleli Köyü Parke Taşı Kaplaması (451 m <sup>2</sup> )	Öİ	2024	2024	300.000	0	300.000	0	0	0	0	HB
178	0000000-000	B.eski Kumrular Köyü Parke Taşı Kaplaması (601 m <sup>2</sup> )	Öİ	2024	2024	400.000	0	400.000	0	0	0	0	HB
179	0000000-000	B.eski Osmaniyeli Köyü Parke Taşı Kaplaması (601 m <sup>2</sup> )	Öİ	2024	2024	400.000	0	400.000	0	0	0	0	HB
180	0000000-000	B.eski Pancarköy Köyü Parke Taşı Kaplaması (677 m <sup>2</sup> )	Öİ	2024	2024	450.000	0	450.000	0	0	0	0	HB
181	0000000-000	B.eski Sinanlı Köyü Parke Taşı Kaplaması (677 m <sup>2</sup> )	Öİ	2024	2024	450.000	0	450.000	0	0	0	0	HB
182	0000000-000	B.eski Taşagül Köyü Parke Taşı Kaplaması (677 m <sup>2</sup> )	Öİ	2024	2024	450.000	0	450.000	0	0	0	0	HB
183	0000000-000	B.eski Yenimahalle Köyü Parke Taşı Kaplaması (451 m <sup>2</sup> )	Öİ	2024	2024	300.000	0	300.000	0	0	0	0	HB
184	0000000-000	D.köy Avclar Köyü Parke Taşı Kaplaması (376 m <sup>2</sup> )	Öİ	2024	2024	250.000	0	250.000	0	0	0	0	HB
185	0000000-000	D.köy Beğendik Köyü Parke Taşı Kaplaması (526 m <sup>2</sup> )	Öİ	2024	2024	350.000	0	350.000	0	0	0	0	HB
186	0000000-000	D.köy Boztaş Köyü Parke Taşı Kaplaması (601 m <sup>2</sup> )	Öİ	2024	2024	400.000	0	400.000	0	0	0	0	HB
187	0000000-000	D.köy Karacadağ Köyü Parke Taşı Kaplaması (978 m <sup>2</sup> )	Öİ	2024	2024	650.000	0	650.000	0	0	0	0	HB
188	0000000-000	D.köy Sarpdere Köyü Parke Taşı Kaplaması (752 m <sup>2</sup> )	Öİ	2024	2024	500.000	0	500.000	0	0	0	0	HB
189	0000000-000	D.köy Sislioba Köyü Parke Taşı Kaplaması (300 m <sup>2</sup> )	Öİ	2024	2024	200.000	0	200.000	0	0	0	0	HB
190	0000000-000	D.köy Sivrilere Köyü Parke Taşı Kaplaması (902 m <sup>2</sup> )	Öİ	2024	2024	600.000	0	600.000	0	0	0	0	HB
191	0000000-000	D.köy Yiğitbaşı Köyü Parke Taşı Kaplaması (451 m <sup>2</sup> )	Öİ	2024	2024	300.000	0	300.000	0	0	0	0	HB
192	0000000-000	Koçgaz Beyci Köyü Parke Taşı Kaplaması (451 m <sup>2</sup> )	Öİ	2024	2024	300.000	0	300.000	0	0	0	0	HB
193	0000000-000	Koçgaz Devletiağaç Köyü Parke Taşı Kaplaması (601 m <sup>2</sup> )	Öİ	2024	2024	400.000	0	400.000	0	0	0	0	HB

Sıra No	Proje Numarası	Proje adı	Bütçe türü	Başlama tarihi	Bitiş tarihi	Proje tutarı (TL)	Önceki yıllar harcamaları (TL)	2024 yılı programı (TL)	2024 yılında gönderilen ödenek (TL)	2024 yılı harcamaları (TL)	Para sal (%)	Fiziki işleme (%)	Açıklamalar
194	0000000-000	Koçgaz Karaabalılar Köyü Parke Taşı Kaplaması (451 m <sup>2</sup> )	Öİ	2024	2024	300.000	0	300.000	0	0	0	0	HB
195	0000000-000	Koçgaz Kocatarla Köyü Parke Taşı Kaplaması (225 m <sup>2</sup> )	Öİ	2024	2024	150.000	0	150.000	0	0	0	0	HB
196	0000000-000	Koçgaz Malkoçlar Köyü Parke Taşı Kaplaması (451 m <sup>2</sup> )	Öİ	2024	2024	300.000	0	300.000	0	0	0	0	HB
197	0000000-000	Koçgaz Tatlıpınar Köyü Parke Taşı Kaplaması (752 m <sup>2</sup> )	Öİ	2024	2024	500.000	0	500.000	0	0	0	0	HB
198	0000000-000	Koçgaz Terzidere Köyü Parke Taşı Kaplaması (451 m <sup>2</sup> )	Öİ	2024	2024	300.000	0	300.000	0	0	0	0	HB
199	0000000-000	Koçgaz Topçular Köyü Parke Taşı Kaplaması (451 m <sup>2</sup> )	Öİ	2024	2024	300.000	0	300.000	0	0	0	0	HB
200	0000000-000	Koçgaz Yukarıkanara Köyü Parke Taşı Kaplaması (135 m <sup>2</sup> )	Öİ	2024	2024	90.000	0	90.000	0	0	0	0	HB
201	0000000-000	L.burgaz Akçaköy Köyü Parke Taşı Kaplaması (902 m <sup>2</sup> )	Öİ	2024	2024	600.000	0	600.000	0	0	0	0	HB
202	0000000-000	L.burgaz Çengelleri Köyü Parke Taşı Kaplaması (902 m <sup>2</sup> )	Öİ	2024	2024	600.000	0	600.000	0	0	0	0	HB
203	0000000-000	L.burgaz Çeşmekolu Köyü Parke Taşı Kaplaması (1.203 m <sup>2</sup> )	Öİ	2024	2024	800.000	0	800.000	0	0	0	0	HB
204	0000000-000	L.burgaz Çiftlikköy Köyü Parke Taşı Kaplaması (752 m <sup>2</sup> )	Öİ	2024	2024	500.000	0	500.000	0	0	0	0	HB
205	0000000-000	L.burgaz Dügüncübaşı Köyü Parke Taşı Kaplaması (601 m <sup>2</sup> )	Öİ	2024	2024	400.000	0	400.000	0	0	0	0	HB
206	0000000-000	L.burgaz Emirali Köyü Parke Taşı Kaplaması (902 m <sup>2</sup> )	Öİ	2024	2024	600.000	0	600.000	0	0	0	0	HB
207	0000000-000	L.burgaz Ertuğrul Köyü Parke Taşı Kaplaması (1.279 m <sup>2</sup> )	Öİ	2024	2024	850.000	0	850.000	0	0	0	0	HB
208	0000000-000	L.burgaz Eskibedir Köyü Parke Taşı Kaplaması (752 m <sup>2</sup> )	Öİ	2024	2024	500.000	0	500.000	0	0	0	0	HB
209	0000000-000	L.burgaz Karaağaç Köyü Parke Taşı Kaplaması (1.279 m <sup>2</sup> )	Öİ	2024	2024	850.000	0	850.000	0	0	0	0	HB
210	0000000-000	L.burgaz Karamusul Köyü Parke Taşı Kaplaması (1.053 m <sup>2</sup> )	Öİ	2024	2024	700.000	0	700.000	0	0	0	0	HB
211	0000000-000	L.burgaz Kırıkköy Köyü Parke Taşı Kaplaması (1.504 m <sup>2</sup> )	Öİ	2024	2024	1.000.000	0	1.000.000	0	0	0	0	HB
212	0000000-000	L.burgaz Müsellim Köyü Parke Taşı Kaplaması (1.053 m <sup>2</sup> )	Öİ	2024	2024	700.000	0	700.000	0	0	0	0	HB
213	0000000-000	L.burgaz Oklalı Köyü Parke Taşı Kaplaması (150 m <sup>2</sup> )	Öİ	2024	2024	500.000	0	500.000	0	0	0	0	HB
214	0000000-000	L.burgaz Sakızköy Köyü Parke Taşı Kaplaması (1.203 m <sup>2</sup> )	Öİ	2024	2024	800.000	0	800.000	0	0	0	0	HB
215	0000000-000	L.burgaz Sarcaali Köyü Parke Taşı Kaplaması (902 m <sup>2</sup> )	Öİ	2024	2024	600.000	0	600.000	0	0	0	0	HB
216	0000000-000	L.burgaz Seyitler Köyü Parke Taşı Kaplaması (902 m <sup>2</sup> )	Öİ	2024	2024	600.000	0	600.000	0	0	0	0	HB
217	0000000-000	L.burgaz Turgutbey Köyü Parke Taşı Kaplaması (752 m <sup>2</sup> )	Öİ	2024	2024	500.000	0	500.000	0	0	0	0	HB
218	0000000-000	L.burgaz Umurca Köyü Parke Taşı Kaplaması (1.053 m <sup>2</sup> )	Öİ	2024	2024	700.000	0	700.000	0	0	0	0	HB
219	0000000-000	L.burgaz Yenitaşı Köyü Parke Taşı Kaplaması (902 m <sup>2</sup> )	Öİ	2024	2024	600.000	0	600.000	0	0	0	0	HB
220	0000000-000	P.köy Doğanca Köyü Parke Taşı Kaplaması (376 m <sup>2</sup> )	Öİ	2024	2024	250.000	0	250.000	0	0	0	0	HB
221	0000000-000	P.köy Hıdırcı Köyü Parke Taşı Kaplaması (376 m <sup>2</sup> )	Öİ	2024	2024	250.000	0	250.000	0	0	0	0	HB
222	0000000-000	P.köy İmamca Köyü Parke Taşı Kaplaması (376 m <sup>2</sup> )	Öİ	2024	2024	250.000	0	250.000	0	0	0	0	HB
223	0000000-000	P.köy Kumköy Köyü Parke Taşı Kaplaması (376 m <sup>2</sup> )	Öİ	2024	2024	250.000	0	250.000	0	0	0	0	HB
224	0000000-000	P.köy Yeşilova Köyü Parke Taşı Kaplaması (376 m <sup>2</sup> )	Öİ	2024	2024	250.000	0	250.000	0	0	0	0	HB
225	0000000-000	P.köy Yeşilova Köyü Parke Taşı Kaplaması (376 m <sup>2</sup> )	Öİ	2024	2024	250.000	0	250.000	0	0	0	0	HB
226	0000000-000	P.hisar Çayırdere Köyü Parke Taşı Kaplaması (902 m <sup>2</sup> )	Öİ	2024	2024	600.000	0	600.000	0	0	0	0	HB
227	0000000-000	P.hisar Evciler Köyü Parke Taşı Kaplaması (376 m <sup>2</sup> )	Öİ	2024	2024	250.000	0	250.000	0	0	0	0	HB
228	0000000-000	P.hisar Sütüce Köyü Parke Taşı Kaplaması (752 m <sup>2</sup> )	Öİ	2024	2024	500.000	0	500.000	0	0	0	0	HB
229	0000000-000	P.hisar Tozaklı Köyü Parke Taşı Kaplaması (752 m <sup>2</sup> )	Öİ	2024	2024	500.000	0	500.000	0	0	0	0	HB
230	0000000-000	Vize Akıncılar Köyü Parke Taşı Kaplaması (223 m <sup>2</sup> )	Öİ	2024	2024	150.000	0	150.000	0	0	0	0	HB
231	0000000-000	Vize Çövenli Köyü Parke Taşı Kaplaması (677 m <sup>2</sup> )	Öİ	2024	2024	450.000	0	450.000	0	0	0	0	HB
232	0000000-000	Vize Düzova Köyü Parke Taşı Kaplaması (1.361 m <sup>2</sup> )	Öİ	2024	2024	250.000	0	250.000	0	0	0	0	HB
233	0000000-000	Vize Evrencik Köyü Parke Taşı Kaplaması (1.053 m <sup>2</sup> )	Öİ	2024	2024	700.000	0	700.000	0	0	0	0	HB
234	0000000-000	Vize Evrenli Köyü Parke Taşı Kaplaması (752 m <sup>2</sup> )	Öİ	2024	2024	500.000	0	500.000	0	0	0	0	HB
235	0000000-000	Vize Kışlacık Köyü Parke Taşı Kaplaması (1.053 m <sup>2</sup> )	Öİ	2024	2024	700.000	0	700.000	0	0	0	0	HB
236	0000000-000	Vize Kızılağaç Köyü Parke Taşı Kaplaması (752 m <sup>2</sup> )	Öİ	2024	2024	500.000	0	500.000	0	0	0	0	HB
237	0000000-000	Vize Pazarlı Köyü Parke Taşı Kaplaması (902 m <sup>2</sup> )	Öİ	2024	2024	600.000	0	600.000	0	0	0	0	HB
238	0000000-000	Vize Sergen Köyü Parke Taşı Kaplaması (601 m <sup>2</sup> )	Öİ	2024	2024	400.000	0	400.000	0	0	0	0	HB
239	0000000-000	Vize Topçuköy Köyü Parke Taşı Kaplaması (752 m <sup>2</sup> )	Öİ	2024	2024	500.000	0	500.000	0	0	0	0	HB
<b>Köprü, Menfez ve Sanat Yapıları</b>						<b>21.550.000</b>	<b>0</b>	<b>21.550.000</b>	<b>0</b>	<b>0</b>	<b>0</b>	<b>0</b>	
240	0000000-000	K.eli Yükdolan - OSB Yolu Menfez Yapımı	Öİ	2024	2024	900.000	0	900.000	0	0	0	0	HB
241	0000000-000	D.köy İncesirta Köprü Bakım ve Onarımı	Öİ	2024	2024	500.000	0	500.000	0	0	0	0	HB
242	0000000-000	Koçgaz Kocayazı Büzlü Geçiş Yapımı	Öİ	2024	2024	100.000	0	100.000	0	0	0	0	HB
243	0000000-000	Koçgaz Tastaş Köyü Mezarlık Yolu Büzlü Geçiş Yapımı	Öİ	2024	2024	100.000	0	100.000	0	0	0	0	HB
244	0000000-000	L.burgaz Alacaoğlu Köprü Yapımı	Öİ	2024	2024	19.000.000	0	19.000.000	0	0	0	0	HB
245	0000000-000	P.köy Akarca Trapez Kanal Yapımı	Öİ	2024	2024	250.000	0	250.000	0	0	0	0	HB
246	0000000-000	P.köy Hıdırcı Trapez Kanal Yapımı	Öİ	2024	2024	250.000	0	250.000	0	0	0	0	HB
247	0000000-000	Vize Akıncılar Trapez Kanal Yapımı	Öİ	2024	2024	350.000	0	350.000	0	0	0	0	HB
248	0000000-000	Vize Balıkaya Trapez Kanal Yapımı	Öİ	2024	2024	100.000	0	100.000	0	0	0	0	HB
<b>Diğerleri</b>						<b>77.260.000</b>	<b>0</b>	<b>70.319.339</b>	<b>9.607.062</b>	<b>9.607.062</b>	<b>14</b>		
249	0000000-000	Köy yolları Yapım, Bakım ve Onarımları	Öİ	2024	2024	54.260.000		3.059.339	3.020.842	3.020.842	6		DE
250	0000000-000	Yedek Parça Alımı	Öİ	2024	2024	10.000.000		3.059.339	3.059.339	3.059.339	100		DE
251	0000000-000	Araç Alımı	Öİ	2024	2024	13.000.000	0	13.000.000	3.526.881	3.526.881	27		DE



# konut

Proje sayısı: 2, Proje tutarı: 4.578.304  
Önceki yıllar harcaması: 706.984, 2024 yılı harcaması: 0

## İl Jandarma Komutanlığı

- Jandarma Lojmanları Bakım ve Onarımı

## İl Emniyet Müdürlüğü

- Emniyet Lojmanları Doğal Gaz Dönüşümü

Sıra no	Proje numarası	Proje adı	Bütçe türü	Başlama tarihi	Bitiş tarihi	Proje tutarı (TL)	Önceki yıllar harcamaları (TL)	2024 yılı programı (TL)	2024 yılında gönderilen ödenek (TL)	2024 yılı harcamaları (TL)	Para salıncığı (%)	Fiziki gerçekleşme (%)	Açıklamalar
		<b>Konut</b>				<b>4.578.304</b>	<b>706.984</b>	<b>3.804.042</b>	<b>0</b>	<b>0</b>	<b>0</b>	<b>0</b>	
		<b>İl Jandarma Komutanlığı</b>				<b>1.150.000</b>	<b>149.536</b>	<b>1.000.464</b>	<b>0</b>	<b>0</b>	<b>0</b>	<b>0</b>	
252	0000000-000	Jandarma Lojmanları Bakım ve Onarımı	GB	2023	2024	1.150.000	149.536	1.000.464	0	0	0	0	DE
		<b>İl Emniyet Müdürlüğü</b>				<b>3.428.304</b>	<b>557.448</b>	<b>2.803.578</b>	<b>0</b>	<b>0</b>	<b>0</b>	<b>0</b>	
253	0000000-000	Emniyet Lojmanları Doğal Gaz Dönüşümü	GB	2023	2024	3.428.304	557.448	2.803.578	0	0	0	0	DE

# eđitim

---

Proje sayısı: 30, Proje tutarı: 1.327.106.977  
Önceki yıllar harcaması: 299.422.241, 2024 yılı harcaması: **25.643.564**

## İlköğretim ve Genel Ortaöğretim

---

### İl Millî Eğitim Müdürlüğü

- Anaokulu (Babaeski, Lüleburgaz Özel Eğitim) 2 adet
- Ortaokul (Kırklareli) 1 adet
- Bakım ve onarımlar

## Mesleki ve Teknik Eğitim

---

### İl Millî Eğitim Müdürlüğü

- Lise (Lüleburgaz) 1 adet
- Bakım ve onarımlar

## Yüksek Öğretim

---

### Kırklareli Üniversitesi Rektörlüğü

- Çeşitli Ünitelerin Etüd Projesi
- Muhtelif İşler
- Kampüs Altyapısı
- Kütüphane ve Kültür Merkezi
- Yayın Alımları

### Gençlik ve Spor İl Müdürlüğü

- Vize Yükseköğretim Öğrenci Yurdu
-



---

## Kültür

### İl Kültür ve Turizm Müdürlüğü

- Lüleburgaz İlçe Halk Kütüphanesi İnşaatı
- Babaeski Sarı Saltuk Kültür Evi Yapımı
- Eski Eser Restorasyonlarına Yardım
- Yerel Kültürel Etkinliklere Yardım

### İl Özel İdaresi

- Kırlareli Kocahıdır İlköğretim Okulu Röleve Restitasyon ve Restorasyonu
- Babaeski Sinanlı Osmanlı Çeşmesi Onarımı
- Lüleburgaz Oklađlı Camii Bakım ve Onarımı
- Pınarhisar Kalesi ve Surları Koruma Planı Yapımı
- Pınarhisar Poyralı Cami Bakım ve Onarımı
- Vize Hükümet Konađı Röleve ve Restitasyon Projesi

## Beden Eğitimi ve Spor

### Gençlik ve Spor İl Müdürlüğü

- Kırlareli Spor Salonu Yapımı **bitti**
- Demirköy Spor Salonu Yapımı
- Kofçaz Açık Spor Tesisleri Bakım ve Onarımı
- Lüleburgaz Spor Salonu Yapımı (2000 seyircili) **bitti**
- Lüleburgaz Kapalı Yarı Olimpik Yüzme Havuzu Yapımı

## Babaeski TOBB Anaokulu

İlçesi: Babaeski, Karakteristiği: 6 derslik, Başlama ve bitiş tarihi: 2020 – 2024, Proje tutarı: 13.376.670, Harcama: 6.721.124, Fiziki gerçekleştirme: yüzde 75

## Lüleburgaz Dt. Şeyma Biran (Dere Mah.) Özel Eğitim Anaokulu

İlçesi: Lüleburgaz, Karakteristiği: 12 derslik, Başlama ve bitiş tarihi: 2022 – 2024, Proje tutarı: 41.865.000, Harcama: 0, Fiziki gerçekleştirme: yüzde 45

## Kırklareli İstiklal Ortaokulu

İlçesi: Merkez, Karakteristiği: 24 derslik ve atölye, Başlama ve bitiş tarihi: 2022 – 2024, Proje tutarı: 56.033.708, Harcama: 24.817.923, Fiziki gerçekleştirme: yüzde 70



Babaeski Anaokulu



Lüleburgaz Dt. Şeyma Biran Anaokulu



Kırklareli İstiklal Ortaokulu

## Kayalı Yerleşkesi Kütüphane ve Kültür Merkezi

İlçesi: Merkez, Karakteristiđi: 10.000 m2, Başlama ve bitiş tarihi: 2023 – 2026, Proje tutarı: 300.000.000, Harcama: 0

## Lüleburgaz İlçe Halk Kütüphanesi İnşaatı

İlçesi: Lüleburgaz, Karakteristiđi: 2.555 m2, Başlama ve bitiş tarihi: 2017 – 2024, Proje tutarı: 34.627.793, Harcama: 26.462.854

## Babaeski Sarı Saltuk Kültür Evi

İlçesi: Babaeski, Başlama ve bitiş tarihi: 2022 – 2024, Proje tutarı: 16.686.707, Harcama: 16.686.707

## Kırkırelı Spor Salonu Yapımı

İlçesi: Merkez, Karakteristiđi: 2.000 kişilik, Başlama ve bitiş tarihi: 2015 – 2024 (Sözleşme tarihi: 29.09.2020, Bitiş tarihi: 11.02.2022), Proje tutarı: 38.775.240 (Sözleşme bedeli: 30.318.000 + KDV), Harcama: 20.115.711

## Demirköy Spor Salonu Yapımı

İlçesi: Demirköy, Başlama ve bitiş tarihi: 2023 – 2024, Proje tutarı: 31.423.305, Harcama: 26.049.695

## Lüleburgaz Spor Salonu Yapımı

İlçesi: Lüleburgaz, Karakteristiđi: 2.000 kişilik, Başlama ve bitiş tarihi: 2021 – 2024, Proje tutarı: 164.115.701, Harcama: 164.115.701

## Lüleburgaz Kapalı Yüzme Havuzu Yapımı

İlçesi: Lüleburgaz, Karakteristiđi: Yarı olimpik, Başlama ve bitiş tarihi: 2021 – 2024, Proje tutarı: 21.861.184, Harcama: 21.861.184



Lüleburgaz İlçe Halk Kütüphanesi



Babaeski Sarı Saltuk Kültür Evi



Kirklareli Spor Salonu





Lüleburgaz Spor Salonu



Lüleburgaz Yüzme Havuzu



Demirköy spor salonu

Sıra no	Proje numarası	Proje adı	Bütçe türü	Başlama tarihi	Bitiş tarihi	Proje tutarı (TL)	Önceki yıllar harcamaları (TL)	2024 yılı programı (TL)	2024 yılında gönderilen ödenek (TL)	2024 yılı harcamaları (TL)	Para sal. (%)	Fiziki gerçekleşme (%)	Açıklamalar
<b>Eğitim</b>						<b>1.327.106.977</b>	<b>299.422.241</b>	<b>299.571.510</b>	<b>37.458.292</b>	<b>25.643.564</b>	<b>9</b>		
<b>İlköğretim ve Genel Ortaöğretim</b>						<b>348.935.378</b>	<b>26.058.279</b>	<b>43.352.101</b>	<b>6.673.454</b>	<b>5.480.768</b>	<b>13</b>		
<b>İl Millî Eğitim Müdürlüğü</b>						<b>348.935.378</b>	<b>26.058.279</b>	<b>43.352.101</b>	<b>6.673.454</b>	<b>5.480.768</b>	<b>13</b>		
<b>Anaokulu İnşaatları (18 drs)</b>						<b>55.241.670</b>	<b>6.721.124</b>	<b>6.655.547</b>	<b>1.192.686</b>	<b>0</b>	<b>0</b>		
254	0000000-000	B.eski TOBB Anaokulu İnşaatı (6 drs)	DG	2020	2024	13.376.670	6.721.124	6.655.546	1.192.686	0	0	75	DE
255	0000000-000	L.burgaz Dt. Şeyma Biran (Dere Mah.) Özel Eğitim Anaokulu İnşaatı (12 drs)	Öİ	2022	2024	41.865.000	0	1	0	0	0	45	DE
<b>Ortaokul İnşaatları (24 drs)</b>						<b>56.033.708</b>	<b>19.337.155</b>	<b>36.696.553</b>	<b>5.480.768</b>	<b>5.480.768</b>	<b>15</b>	<b>70</b>	<b>DE</b>
<b>Diğerleri</b>						<b>237.660.000</b>	<b>0</b>	<b>1</b>	<b>0</b>	<b>0</b>	<b>0</b>	<b>0</b>	<b>PA</b>
256	0000000-000	K.eli İstiklal Ortaokulu İnşaatı (24 drs)	Öİ	2022	2024	56.033.708	19.337.155	36.696.553	5.480.768	5.480.768	15	70	DE
257	0000000-000	İlköğretim ve Genel Ortaöğretim Kurumları Bakım ve Onarımları	GB	2024	2024	237.660.000	0	1	0	0	0	0	PA
<b>Mesleki ve Teknik Eğitim</b>						<b>298.000.000</b>	<b>251.568</b>	<b>88.333.334</b>	<b>5.248.432</b>	<b>0</b>	<b>0</b>		
<b>İl Millî Eğitim Müdürlüğü</b>						<b>298.000.000</b>	<b>251.568</b>	<b>88.333.334</b>	<b>5.248.432</b>	<b>0</b>	<b>0</b>		
<b>Lise İnşaatları (24 derslik)</b>						<b>265.000.000</b>	<b>251.568</b>	<b>88.333.333</b>	<b>5.248.432</b>	<b>0</b>	<b>0</b>		
258	2010H02-373-67440	Lüleburgaz Mesleki ve Teknik Anadolu Lisesi İnşaatı (24 derslik, 3 atölye, spor salonu)	GB	2015	2025	265.000.000	251.568	88.333.333	5.248.432	0	0	0	İA
<b>Diğerleri</b>						<b>33.000.000</b>	<b>0</b>	<b>1</b>	<b>0</b>	<b>0</b>	<b>0</b>	<b>0</b>	<b>PA</b>
259	0000000-000	Mesleki ve Teknik Eğitim Kurumları Bakım ve Onarımları	GB	2024	2024	33.000.000	0	1	0	0	0	0	PA
<b>Yüksek Öğretim</b>						<b>355.320.001</b>	<b>4.272.800</b>	<b>132.000.001</b>	<b>815.281</b>	<b>815.281</b>	<b>1</b>		
<b>Kırklareli Üniversitesi Rektörlüğü</b>						<b>355.320.000</b>	<b>4.272.800</b>	<b>132.000.000</b>	<b>815.281</b>	<b>815.281</b>	<b>1</b>		
<b>Çeşitli Ünitelerin Etüd Projesi</b>						<b>1.000.000</b>	<b>0</b>	<b>1.000.000</b>	<b>0</b>	<b>0</b>	<b>0</b>	<b>0</b>	<b>HB</b>
260	2024H03-232531	Çeşitli Ünitelerin Etüd Projesi	ÖB	2024	2024	1.000.000	0	1.000.000	0	0	0	0	HB
<b>Muhtelif İşler</b>						<b>35.000.000</b>	<b>0</b>	<b>35.000.000</b>	<b>226.681</b>	<b>226.681</b>	<b>1</b>		
261	2024H03-232533	Muhtelif Bakım ve Onarımlar	ÖB	2023	2024	3.500.000	0	3.500.000	0	0	0	0	HB
262	2024H03-232533	Makine Teçhizat, Okul ve Büro Mefruşatı, Demirbaş, Bilgisayar, Yazılım ve Taahhüt Alımı	ÖB	2023	2024	30.000.000	0	30.000.000	226.681	226.681	1	0	HB
263	2024H03-232533	Rektörlük ve Bağlı Birimleri Mekanik ve Elektrik Bakım ve Onarımı	ÖB	2023	2024	1.500.000	0	1.500.000	0	0	0	0	HB
<b>Kampüs Altyapısı</b>						<b>7.320.000</b>	<b>3.320.000</b>	<b>4.000.000</b>	<b>0</b>	<b>0</b>	<b>0</b>		
264	2020H03-151237	Kampüs Altyapısı	ÖB	2021	2024	7.320.000	3.320.000	4.000.000	0	0	0		DE
<b>Derslikler ve Merkezi Birimler İnşaatı</b>						<b>300.000.000</b>	<b>0</b>	<b>80.000.000</b>	<b>0</b>	<b>0</b>	<b>0</b>		
265	2009H03-1060	Kütüphane ve Kültür Merkezi (10.000 m2)	ÖB	2023	2026	300.000.000	952.800	80.000.000	0	0	0	0	HB
<b>Yayın Alımları</b>						<b>12.000.000</b>	<b>0</b>	<b>12.000.000</b>	<b>588.600</b>	<b>588.600</b>	<b>5</b>		
266	2024H03-232527	Yayın Alımları	ÖB	2024	2024	12.000.000	0	12.000.000	588.600	588.600	5		DE
<b>Gençlik ve Spor İl Müdürlüğü</b>						<b>1</b>	<b>0</b>	<b>1</b>	<b>0</b>	<b>0</b>	<b>0</b>		
267	0000000-000	Vize Yükseköğretim Öğrenci Yurdu Yapımı	GB	2023	2024	1	0	1	0	0	0	0	PA
<b>Kültür</b>						<b>68.676.167</b>	<b>56.044.818</b>	<b>11.164.947</b>	<b>0</b>	<b>0</b>	<b>0</b>		
<b>İl Kültür ve Turizm Müdürlüğü</b>						<b>51.314.502</b>	<b>43.149.561</b>	<b>8.164.947</b>	<b>0</b>	<b>0</b>	<b>0</b>		
268	1976H04-53	L.burgaz İlçe Halk Kütüphanesi İnşaatı (2.555 m2)	GB	2017	2024	34.627.793	26.462.854	8.164.939	0	0	0	98	DE
269	0000000-000	B.eski Sanı Saltuk Kültür Evi Yapım	Öİ	2022	2024	16.686.707	16.686.707	1	0	0	0	0	DE
270	0000000-000	Eski Eser Restorasyonlarına Yardım	GB	2024	2024	1	0	1	0	0	0	0	HB
271	0000000-000	Yerel Kültürel Etkinliklere Yardım	GB	2024	2024	1	0	1	0	0	0	0	HB
<b>İl İdaresi</b>						<b>17.361.665</b>	<b>12.895.257</b>	<b>3.000.005</b>	<b>0</b>	<b>0</b>	<b>0</b>		
272	0000000-000	K.eli Kocahıdır İlköğretim Okulu Röleve Restitüsyon ve Restorasyonu	Öİ	2020	2024	1.071.000	0	1	0	0	0	90	DE
273	0000000-000	B.eski Sinanlı Osmanlı Çeşmesi Onarımı	Öİ	2018	2024	93.500	0	1	0	0	0	0	PA
274	0000000-000	L.burgaz Oklağlı Camii Bakım ve Onarımı	DG	2018	2024	302.302	22.302	1	0	0	0	0	DE
275	0000000-000	Pınarhisar Kalesi ve Surları Koruma Planı Yapımı	DG	2020	2024	225.000	220.896	1	0	0	0	0	DE
276	0000000-000	Pınarhisar Poyralı Camii Bakım ve Onarımı	DG	2021	2024	104.304	86.500	1	0	0	0	0	DE
277	0000000-000	Vize Hükümet Konağı Röleve ve Restitüsyon Projesi	DG	2021	2024	15.565.559	12.565.559	3.000.000	0	0	0	0	DE
<b>Beden Eğitimi ve Spor</b>						<b>256.175.431</b>	<b>212.794.776</b>	<b>24.721.127</b>	<b>24.721.125</b>	<b>19.347.515</b>	<b>78</b>		
<b>Gençlik ve Spor İl Müdürlüğü</b>						<b>256.175.431</b>	<b>212.794.776</b>	<b>24.721.127</b>	<b>24.721.125</b>	<b>19.347.515</b>	<b>78</b>		
278	0000000-000	K.eli Spor Salonu Yapımı	GB	2015	2024	38.775.240	20.115.711	1	0	0	0	100	BT
279	0000000-000	Demirköy Spor Salonu Yapımı	GB	2023	2024	31.423.305	26.049.695	5.373.610	5.373.610	0	0	75	DE
280	0000000-000	Koçgaz Açık Spor Tesisleri Bakım ve Onarımı	GB	2024	2024	1	0	1	0	0	0	0	HB
281	0000000-000	Lüleburgaz Spor Salonu Yapımı (2000 seyircili)	DG	2021	2024	164.115.701	149.768.369	14.347.332	14.347.332	14.347.332	100	100	BT
282	0000000-000	Lüleburgaz Yarı Olimpik Yüzme Havuzu Yapımı	DG	2021	2024	21.861.184	16.861.001	5.000.183	5.000.183	5.000.183	100	90	DE

# sađlık

Proje sayısı: 14, Proje tutarı: 2.825.296.608

Önceki yıllar harcaması: 299.026.466, 2024 yılı harcaması: **17.343.789**

## İl Sağlık Müdürlüğü

- İl / ilçe sağlık müdürlüğü (Kırklareli, Babaeski) 2 adet
- Hastane (Kırklareli)
- Toplum Sağlığı Merkezi (Kırklareli)
- Aile Sağlığı Merkezi (Kırklareli, Babaeski, Babaeski Atatürk, Alpullu, İğneada, Lüleburgaz 1, Lüleburgaz 6 bitti, Büyükkarıştıran, Pınarhisar) 9 adet (1'i bitti)
- 112 Acil Sağlık Hizmetleri İstasyonu (Kırklareli, Babaeski, Babaeski Atatürk, Alpullu, Demirköy, İğneada, Lüleburgaz 1, Lüleburgaz 1, Lüleburgaz (prefabrik) bitti, Büyükkarıştıran, Pınarhisar) 11 adet (1'i bitti)
- Sağlık Evi (K.eli Dolhan) 1 adet
- Sağlıklı Hayat Merkezi (Babaeski) 1 adet
- Halk Sağlığı Laboratuvarı (Kırklareli) 1 adet

## Kırlareli Sađlık Kompleksi İnaatı

İlçesi: Merkez, Karakteristiđi: İdari Hizmet Binaları + Merkez Toplum Sađlığı Merkezi + Halk Sađlığı Laboratuvarı + ASM 6 Hekim + 112 KKM + 112 ASHİ, Bařlama ve bitiş tarihi: 2014 – 2023, Proje tutarı: 293.475.844, Harcama: 293.475.844, Fiziki gerçekteşme: yüzde 99

## Babaeski Sađlık Kompleksi İnaatı

İlçesi: Babaeski, Karakteristiđi: İlçe Sađlık Müdürlüğü + Sađlıklı Hayat Merkezi + Aile Sađlığı Merkezi (8 AHB) + 112 ASHİ, Bařlama ve bitiş tarihi: 2016 – 2025, Proje tutarı: 143.088.000, Harcama: 0, yer teslimi yapılmıştır.



Kırklareli Sađlık Kompleksi



Babaeski 4 nolu Atatürk mah. aile sađlığı merkezi



Alpullu aile sađlığı merkezi



İğneada aile sađlığı merkezi





Lüleburgaz 6 nolu aile sağlığı merkezi



Lüleburgaz 112 ASHİ



Kırklareli Eğitim ve Araştırma Hastanesi Ek Bina (Maket)

Sıra no	Proje Numarası	Proje adı	Bütçe türü	Başlama tarihi	Bitiş tarihi	Proje tutarı (TL)	Önceki yıllar harcamaları (TL)	2024 yılı programı (TL)	2024 yılında gönderilen ödenek (TL)	2024 yılı gerçek harcamaları (TL)	Para sal (%)	Fiziki işleme (%)	Açıklamalar
						<b>2.825.296.608</b>	<b>299.026.466</b>	<b>24.843.800</b>	<b>17.343.789</b>	<b>17.343.789</b>	<b>70</b>		
<b>Sağlık İl Sağlık Müdürlüğü</b>						<b>2.817.796.608</b>	<b>299.026.466</b>	<b>17.343.800</b>	<b>17.343.789</b>	<b>17.343.789</b>	<b>100</b>		
<b>Hastane İnşaatları</b>						<b>2.187.500.000</b>	<b>0</b>	<b>1</b>	<b>0</b>	<b>0</b>	<b>0</b>	<b>0</b>	
283	2018100-145138	Kırklareli Eğitim ve Araştırma Hastanesi Ek Bina İnşaatı (250 yataklı, 50.000 m2)	GB	2018	2026	2.187.500.000	0	1	0	0	0	0	HB
<b>Aile Sağlığı Merkezi ve 112 ASHİ İnşaatları</b>						<b>190.732.764</b>	<b>18.472.024</b>	<b>4.295.645</b>	<b>4.295.637</b>	<b>4.295.637</b>	<b>100</b>		
284	2006100-823-133280	Babaeski Atatürk Mahallesi 4 Nolu ASM + 112 ASHİ	GB	2023	2024	12.654.320	5.802.968	1	0	0	0	60	DE
285	2006100-823-133280	Babaeski Alpullu 3 Hekimli ASM + 112 ASHİ	GB	2021	2026	15.417.098	178.174	1	0	0	0	4	DE
286	20161001500	D.köy İğneada Aile Sağlığı Merkezi (2AHB) + 112 ASHİ	GB	2022	2025	17.574.000	0	1	0	0	0	22	DE
287	20161001500	Demirköy 112 ASHİ	GB	2022	2025	3.500.000	0	1	0	0	0	0	İA
288	2006100-166421-166448	L.burgaz 1 Nolu Aile Sağlığı Merkezi (SHB (B) + 8 AHB + 112 ASHİ (2 ad))	GB	2014	2026	107.700.000	243.174	1	0	0	0	0	DE
289	2006100-823-133235	L.burgaz 6 Nolu Aile Sağlığı Merkezi (8 AHB)	GB	2018	2024	16.543.345	12.247.708	4.295.637	4.295.637	4.295.637	100	100	BT
290	0000000-000	L.burgaz 112 ASHİ Demontaj ve Montajı	GB	2023	2024	1.594.000	0	1	0	0	0	100	BT
291	0000000-000	L.burgaz B.kanştrın Aile Sağlığı Merkezi (4 AHB + 112 ASHİ)	DG	2023	2025	1	0	1	0	0	0	0	PA
292	20161001500	Pınarhisar Aile Sağlığı Merkezi (5 AHB) + 112 Acil Sağlık İstasyonu	GB	2021	2026	15.750.000	0	1	0	0	0	0	HB
<b>Diğer İnşaatlar</b>						<b>439.563.844</b>	<b>280.554.442</b>	<b>13.048.154</b>	<b>13.048.152</b>	<b>13.048.152</b>	<b>100</b>		
293	2006100-166421-166445	K.eli Sağlık Kompleksi İnşaatı (İdari Hizmet Binaları + Merkez Toplum Sağlığı Merkezi + Halk Sağlığı Laboratuvarı + ASM 6 Hekim + 112 KKM + 112 ASHİ)	GB	2014	2024	293.475.844	280.427.692	13.048.152	13.048.152	13.048.152	100	99	DE
294	2006100-166421-166451	Babaeski İlçe Sağlık Müdürlüğü + Aile Sağlığı Merkezi (8 AHB) + SHM + 112 ASHİ	GB	2016	2026	143.088.000	65.000	1	0	0	0	0	YT
295	2006100-823-133246	Kırklareli Dolhan Sağlık Evi	GB	2014	2025	3.000.000	61.750	1	0	0	0	0	İA
<b>Kırklareli Üniversitesi Rektörlüğü</b>						<b>7.500.000</b>	<b>0</b>	<b>7.500.000</b>	<b>0</b>	<b>0</b>	<b>0</b>		
296	2024100-220687	Uygulama ve Araştırma Hastanesi (etüd-proje, inşaat 250 yatak, 50.000 m2)	ÖB	2024	2024	7.500.000	0	7.500.000	0	0	0	0	HB

# dkh iktisadi

Proje sayısı: 6, Proje tutarı: 66.550.786  
Önceki yıllar harcaması: 17.511.165, 2024 yılı harcaması: **8.225.349**

## Genel İdare

### Valilik

- Demirköy Hükümet Konağı İnşaatı

### Tapu ve Kadastro XIV. Bölge Müdürlüğü

- Kırklareli Tapu ve Kadastro Hizmet Binası İnşaatı

### Dereköy Gümrük Müdürlüğü

- Dereköy Gümrük Kapısının Modernizasyonu

## Güvenlik Hizmetleri

### İl Jandarma Komutanlığı

- Vize İlçe Jandarma Komutanlığı Etüd Proje İşleri

### İl Emniyet Müdürlüğü

- Hizmet Binası Bakım ve Onarımları

### İl Özel İdaresi

- Okullara Kent Güvenlik Kamera Sistemi Kurulması

## Demirköy Hükümet Konağı İnşaatı

İlçesi: Demirköy, Başlama ve bitiş tarihi: 2022 – 2024, Proje tutarı: 57.723.240, Harcama: 24.507.861, TOKİ tarafından yapılmaktadır.

## Kırklareli Tapu ve Kadastro Hizmet Binası İnşaatı

İlçesi: Merkez, TOKİ tarafından yapılmaktadır.



Demirköy Hükümet Konağı



Tapu ve Kadastro Hizmet Binası

Sıra No	Proje numarası	Proje adı	Bütçe türü	Başlama tarihi	Bitiş tarihi	Proje tutarı (TL)	Önceki yıllar harcamaları (TL)	2024 yılı programı (TL)	2024 yılında gönderilen ödenek (TL)	2024 yılı gerçek harcamaları (TL)	Para sal (%)	Fiziki işleme (%)	Açıklamalar
<b>DKH İktisadi Genel İdare Valilik</b>						<b>66.550.786</b>	<b>17.511.165</b>	<b>15.824.242</b>	<b>8.225.350</b>	<b>8.225.349</b>	<b>52</b>		
<b>Tapu ve Kadastro XIV. Bölge Müdürlüğü</b>						<b>58.215.524</b>	<b>16.697.227</b>	<b>8.302.918</b>	<b>8.225.349</b>	<b>8.225.349</b>	<b>99</b>		
297	0000000-000	D.köy Hükümet Konağı Yapımı (3.258 m2)	GB	2022	2024	57.723.240	16.282.512	8.225.349	8.225.349	8.225.349	100	42	DE
298	0000000-000	Kırklareli Tapu ve Kadastro Hizmet Binası Yapımı	DS	2022	2024	1	0	1	0	0	0	0	DE
299	0000000-000	Dereköy Gümrük Kapısının Modernizasyonu	GB	2023	2024	492.283	414.715	77.568	0	0	0	0	DE
<b>Güvenlik Hizmetleri İl Jandarma Komutanlığı İl Emniyet Müdürlüğü İl Özel İdaresi</b>						<b>8.335.262</b>	<b>813.938</b>	<b>7.521.324</b>	<b>1</b>	<b>0</b>	<b>0</b>		
300	0000000-000	Vize İlçe Jandarma K.lığı Etüd Proje İşleri	GB	2023	2024	700.000	24.192	675.808	0	0	0	0	DE
301	0000000-000	Emniyet Hizmet Binaları Bakım ve Onarımları	GB	2024	2024	6.745.262	0	6.745.262	1	0	0	0	HB
302	0000000-000	Okullara Kent Güvenlik Kamera Sistemi Kurulması	Öİ	2018	2024	890.000	789.746	100.254	0	0	0	0	DE

# dkh sosyal

Proje sayısı: 74, Proje tutarı: 2.209.301.451  
Önceki yıllar harcaması: 789.337.748, 2024 yılı harcaması: **418.763.527**

## İçmesuyu

### İller Bankası İstanbul Bölge Müdürlüğü

- İçmesuyu tesisleri (İğneada bitti)
- İçmesuyu arıtma tesisleri (İğneada bitti)

### İl Özel İdaresi

- Köy içmesuyu yapım bakım ve onarımları 0 / 40 köy

## Kanalizasyon

### İller Bankası İstanbul Bölge Müdürlüğü

- Atıksu arıtma tesisleri (Çakıllı bitti, Kıyıköy) 2 adet 1'i bitti

### DSİ 11. Bölge Müdürlüğü

- Kırklareli Atıksu Arıtma Tesisi Bakım ve Onarımı

### İl Özel İdaresi

- Köy kanalizasyonu yapım bakım ve onarımları 0 / 12 köy

## Kırsal Alan Planlaması

### İl Özel İdaresi

- Köy işleri

## Belediye Hizmetleri

### İller Bankası İstanbul Bölge Müdürlüğü

- Karakoç Güneş Enerji Santrali bitti

## Şehirleşme

### Sanayi ve Teknoloji İl Müdürlüğü

- Kırlareli Organize Sanayi Bölgesi 3. Kısım Altyapı İnşaatı
- Lüleburgaz Büyükkarıştırın Organize Sanayi Bölgesi Altyapı İnşaatı
- Lüleburgaz Büyükkarıştırın Organize Sanayi Bölgesi Atıksu Arıtma Tesisi İnşaatı
- Lüleburgaz Evrensekiz Organize Sanayi Bölgesi Altyapı (Kanalizasyon ve Yağmursuyu) İnşaatı

### İl Tarım ve Orman Müdürlüğü

- Kırlareli Kavaklı Tarıma Dayalı İhtisas Süt Organize Sanayi Bölgesi

## Teknolojik Araştırma

### Kırlareli Üniversitesi Rektörlüğü

- Gıda Odak Alan İhtisaslaşma Projesi

## Afetler

### İl Özel İdaresi

- Acil Arama ve Kurtarma Hizmetleri

## Sosyal İçerme

### Aile ve Sosyal Hizmetler İl Müdürlüğü

- Kırlareli Aile ve Sosyal Hizmetler İl Müdürlüğü ve Sosyal Hizmet Merkezi Hizmet Binası (Etüd - proje)
- Kırlareli Huzurevi Yaşlı Bakım ve Rehabilitasyon Merkezi İnşaatı (100 kişilik, 10.000 m<sup>2</sup>)
- Kırlareli Çocuk Evleri Sitesi
- Kırlareli Huzurevi İhata Duvarı Yapımı
- Kırlareli Huzurevi Kaynarca Ek Hizmet Binası
- Pınarhisar Bakım Rehabilitasyon ve Aile Danışma Merkezi Kış Bahçesi Yapımı

**İller Bankası İstanbul Bölge Müdürlüğü****İçmesuyu İnşaatları**

İlçesi: Muhtelif, Karakteristiğı: İçmesuyu ve içmesuyu arıtma tesisi yapımı, Başlama ve bitiş tarihi: 2023 – 2024, Harcama: 24.877.810

İğneada İçmesuyu ve İçmesuyu Arıtma Tesisi İnşaatı **Bitti**

**Kanalizasyon İnşaatları**

İlçesi: Muhtelif, Karakteristiğı: Kanalizasyon ve kanalizasyon arıtma tesisi yapımı ve yağmursuyu inşaatı, Başlama ve bitiş tarihi: 2021 – 2024, Proje tutarı: 54.177.626, Harcama: 50.538.127

Çakıllı Paket Atıksu Arıtma Tesisi İnşaatı **Bitti**  
Kıyıköy Kanalizasyonu Paket Atıksu Arıtma Tesisi İnşaatı

**İl Özel İdaresi****Köy İçmesuları**

İlçesi: Muhtelif, Karakteristiğı: 40 köy, Başlama ve bitiş tarihi: 2024 – 2024, Proje tutarı: 19.794.000, Harcama: 0

İl Özel İdaresi: 0 / 40 köy, 0 / 19.794.000  
KÖYDES: 0 / 0 köy, 0 / 0

İçme suyu sağlayan tesislerdeki 218 abonenin elektrik enerji maliyetlerini ortadan kaldırmak için Karakoç Köyünde kurulacak "Güneş Enerji Santrali Tesisi" yapımı tamamlanmıştır.

**Köy Kanalizasyonları**

İlçesi: Muhtelif, Karakteristiğı: 12 köy, Başlama ve bitiş tarihi: 2024 – 2024, Proje tutarı: 4.920.001, Harcama: 0

İl Özel İdaresi: 0 / 12 köy, 0 / 4.920.001  
KÖYDES: 0 / 0 köy, 0 / 0





Çakıllı paket atıksu arıtma tesisi



Kıyıköy paket atıksu arıtma tesisi



Karakoç Güneş Enerji Santrali

## Kırklareli Organize Sanayi Bölgesi 3. Kısım Altyapı İnşaatı

İlçesi: Merkez, Başlama ve bitiş tarihi: 2022 – 2024, Harcama: 366.181.263

OSB İlave Alan Yer Seçim ve İmar Planı yapılmış ve bitirilmiştir. Ayrıca, idari ve sosyal tesisler alanı tasarım projesi hazırlanmıştır.

Güvenlik Duvarı ve Çit Yapımı, İdari Bina Yapımı, Kreş Yapımı, Cami Yapımı, Rekreasyon Alanı Yapımı, Restoran ve Büfe Yapımı, İtfaiye, 112 Acil ve Jandarma Merkezi Yapımı, Elektrik ve Doğalgaz İşletme Binaları Yapımı, İlave Alan Altyapı Yapımı, GES, RES Fizibilite Çalışmaları devam etmektedir.

## Büyükkarıştıran Organize Sanayi Bölgesi Altyapı ve Atıksu Arıtma Tesisi İnşaatı

İlçesi: Lüleburgaz, Başlama ve bitiş tarihi: 2020 – 2024, Harcama: 658.830.052

Altyapı ihalesi yapılmıştır. Tutarı 175 milyon liradır. Tamamı kredilendirilmiştir. Kanalizasyon, içmesuyu, yağmursuyu ve yollar yapılacaktır. Müteahhit tarafından 01.09.2022 tarihinden itibaren saha çalışmalarına başlanmıştır. 364.609.556 lira harcama yapılmıştır.

Merkezi Atıksu Arıtma Tesisi İnşaatı yapım ihalesi yapılmıştır. Tutarı 197 milyon liradır. Tamamı kredilendirilmiştir. Müteahhit tarafından 15.11.2022 tarihinden itibaren saha çalışmalarına başlanmıştır. 294.220.496 lira harcama yapılmıştır.



Kırklareli Organize Sanayi Bölgesi



Büyükkarıştıran OSB Atıksu Arıtma Tesisi

Sıra No	Proje Numarası	Proje adı	Bütçe türü	Başlama tarihi	Bitiş tarihi	Proje tutarı (TL)	Önceki yıllar harcamaları (TL)	2024 yılı programı (TL)	2024 yılında gönderilen ödenek (TL)	2024 yılı harcamaları (TL)	Para sal (%)	Fiziki gerçekleşme (%)	Açıklamalar
<b>DKH Sosyal</b>						<b>2.209.301.452</b>	<b>789.337.748</b>	<b>502.615.376</b>	<b>418.763.527</b>	<b>418.763.527</b>	<b>83</b>		
<b>İçmesuyu</b>						<b>46.041.814</b>	<b>24.877.810</b>	<b>20.864.001</b>	<b>0</b>	<b>0</b>	<b>0</b>	<b>0</b>	
<b>İller Bankası İstanbul Bölge Müdürlüğü</b>						<b>26.247.814</b>	<b>24.877.810</b>	<b>1.370.000</b>	<b>0</b>	<b>0</b>	<b>0</b>	<b>0</b>	
303	0000000-000	K.eli İçmesuyu Kesin Proje Yapımı	İB	2023	2024	1.300.000	0	1.300.000	0	0	0	20	DE
304	0000000-000	D.köy İnşaat İçmesuyu ve İçmesuyu Artma Tesisi İnşaat	İB	2019	2024	24.947.814	24.877.810	70.000	0	0	0	100	BT
<b>İl Özel İdaresi</b>						<b>19.794.000</b>	<b>0</b>	<b>19.494.001</b>	<b>0</b>	<b>0</b>	<b>0</b>	<b>0</b>	
<b>İçmesuyu (0 / 40 adet)</b>						<b>19.794.000</b>	<b>0</b>	<b>19.494.001</b>	<b>0</b>	<b>0</b>	<b>0</b>	<b>0</b>	
305	0000000-000	K.eli Ahmetçe İçmesuyu Pompa ve Boru Alımı ile Elektrik Bağlantısı Yapımı	Öİ	2024	2024	475.000	0	475.000	0	0	0	0	HB
306	0000000-000	K.eli Bayramdere İçmesuyu İlave Şebeke Yapımı	Öİ	2024	2024	500.000	0	500.000	0	0	0	0	HB
307	0000000-000	K.eli Çukurpınar İçmesuyu Dalgıç Pompa ve Boru Alımı	Öİ	2024	2024	400.000	0	400.000	0	0	0	0	HB
308	0000000-000	K.eli Düzorman İçmesuyu Sondaj Kuyusu Açılması	Öİ	2024	2024	600.000	0	600.000	0	0	0	0	HB
309	0000000-000	K.eli Geçitbaşı İçmesuyu Su deposu Kaptaj Yenilenmesi	Öİ	2024	2024	100.000	0	100.000	0	0	0	0	HB
310	0000000-000	K.eli Kadıköy İçmesuyu Boru Alımı	Öİ	2024	2024	700.000	0	700.000	0	0	0	0	HB
311	0000000-000	K.eli Karakoç İçmesuyu Su Borusu Değişimi	Öİ	2024	2024	400.000	0	400.000	0	0	0	0	HB
312	0000000-000	K.eli Şükriye İçmesuyu Su Deposu Bakım ve Onarımı ile Dalgıç Pompa Alımı	Öİ	2024	2024	300.000	0	300.000	0	0	0	0	HB
313	0000000-000	B.eski Nadirli İçmesuyu Sondaj Kuyusu Açılması	Öİ	2024	2024	700.000	0	700.000	0	0	0	0	HB
314	0000000-000	D.köy Armutveren İçmesuyu Sondaj Kuyusu Açılması	Öİ	2024	2024	600.000	0	600.000	0	0	0	0	HB
315	0000000-000	D.köy Avclar İçmesuyu Şebeke Bakım ve Onarımı	Öİ	2024	2024	350.000	0	350.000	0	0	0	0	HB
316	0000000-000	D.köy Boztaş İçmesuyu Su Deposu Kaptaj Yapımı	Öİ	2024	2024	200.000	0	200.000	0	0	0	0	HB
317	0000000-000	D.köy Gökyaka İçmesuyu Şebeke Bakım ve Onarımı	Öİ	2024	2024	300.000	0	300.000	0	0	0	0	HB
318	0000000-000	D.köy Limanköy İçmesuyu Sondaj Kuyusu Açılması	Öİ	2024	2024	650.000	0	650.000	0	0	0	0	HB
319	0000000-000	D.köy Yesilce İçmesuyu Su Deposu Kaptaj Yapımı	Öİ	2024	2024	250.000	0	250.000	0	0	0	0	HB
320	0000000-000	D.köy Yesilce İçmesuyu Şebeke Yapımı	Öİ	2024	2024	450.000	0	450.000	0	0	0	0	HB
321	0000000-000	Koçgaz Tatlıpınar İçmesuyu Su Deposu Bakım ve Onarımı ile Hatta Bağlanması	Öİ	2024	2024	20.000	0	20.000	0	0	0	0	HB
322	0000000-000	Koçgaz Terzidere İçmesuyu Su Deposu Bakım ve Onarımı	Öİ	2024	2024	100.000	0	100.000	0	0	0	0	HB
323	0000000-000	L.burgaz Alacaoglu İçmesuyu İlave Şebeke Hattı Yapımı	Öİ	2024	2024	100.000	0	100.000	0	0	0	0	HB
324	0000000-000	L.burgaz Ceylanköy İçmesuyu Su Deposu Yapımı	Öİ	2024	2024	2.049.000	0	2.049.000	0	0	0	0	HB
325	0000000-000	L.burgaz Düzüncübaşı İçmesuyu İlave Şebeke Hattı Yapımı	Öİ	2024	2024	100.000	0	100.000	0	0	0	0	HB
326	0000000-000	P.köy Kuştepe İçmesuyu Sondaj Bağlantısı Yapımı ve Pompa Alımı	Öİ	2024	2024	450.000	0	450.000	0	0	0	0	HB
327	0000000-000	P.köy Yeşilova İçmesuyu Sondaj Kuyusu Açılması	Öİ	2024	2024	450.000	0	450.000	0	0	0	0	HB
328	0000000-000	P.hisar Ataköy İçmesuyu Sondaj Bağlantısı	Öİ	2024	2024	500.000	0	500.000	0	0	0	0	HB
329	0000000-000	P.hisar Ataköy İçmesuyu Su Deposu Bakım ve Onarımı	Öİ	2024	2024	100.000	0	100.000	0	0	0	0	HB
330	0000000-000	P.hisar Erenler İçmesuyu İlave Su Deposu (200 m3) Yapımı	Öİ	2024	2024	800.000	0	800.000	0	0	0	0	HB
331	0000000-000	P.hisar İslambeyli İçmesuyu Sondaj Bağlantısı	Öİ	2024	2024	750.000	0	750.000	0	0	0	0	HB
332	0000000-000	P.hisar Osmanlık İçmesuyu İlave Şebeke Yapımı	Öİ	2024	2024	250.000	0	250.000	0	0	0	0	HB
333	0000000-000	P.hisar Poyralı İçmesuyu İlave Şebeke Yapımı	Öİ	2024	2024	500.000	0	500.000	0	0	0	0	HB
334	0000000-000	Vize Akpınar İçmesuyu Su Deposu Yapımı	Öİ	2024	2024	800.000	0	800.000	0	0	0	0	HB
335	0000000-000	Vize Doğanca İçmesuyu Sondaj Kuyusu Açılması ve Bağlantısı	Öİ	2024	2024	1.000.000	0	1.000.000	0	0	0	0	HB
336	0000000-000	Vize Düzova İçmesuyu Su Deposu Yapımı	Öİ	2024	2024	1.000.000	0	1.000.000	0	0	0	0	HB
337	0000000-000	Vize Evrenli İçmesuyu Sondaj Kuyusu Açılması	Öİ	2024	2024	700.000	0	700.000	0	0	0	0	HB
338	0000000-000	Vize Kışlacık İçmesuyu Kuyu Sondajı ve Bağlantısı	Öİ	2022	2024	300.000	0	1	0	0	0	0	DE
339	0000000-000	Vize Kızılağaç İçmesuyu Boru Alımı	Öİ	2024	2024	50.000	0	50.000	0	0	0	0	HB
340	0000000-000	Vize Küçükayla İçmesuyu Su Deposu Yapımı	Öİ	2024	2024	950.000	0	950.000	0	0	0	0	HB
341	0000000-000	Vize Okçular İçmesuyu Sondaj Kuyusu Açılması	Öİ	2024	2024	700.000	0	700.000	0	0	0	0	HB
342	0000000-000	Vize Sergen İçmesuyu Kuyu Sondajı ve Bağlantısı	Öİ	2024	2024	700.000	0	700.000	0	0	0	0	HB
343	0000000-000	Vize Sofular İçmesuyu İlave Şebeke Hattı Yapımı	Öİ	2024	2024	150.000	0	150.000	0	0	0	0	HB
344	0000000-000	Vize Soğucak İçmesuyu Su Borusu Alımı	Öİ	2024	2024	300.000	0	300.000	0	0	0	0	HB
<b>Kanalizasyon</b>						<b>89.097.627</b>	<b>33.571.067</b>	<b>25.526.561</b>	<b>16.967.060</b>	<b>16.967.060</b>	<b>66</b>		
<b>DSİ 11. Bölge Müdürlüğü</b>						<b>30.000.000</b>	<b>0</b>	<b>1</b>	<b>0</b>	<b>0</b>	<b>0</b>	<b>0</b>	
345	2012K050150	K.eli Atıksu Artma Tesisi Bakım ve Onarımı	GB	2023	2026	30.000.000	0	1	0	0	0	0	HB
<b>İller Bankası İstanbul Bölge Müdürlüğü</b>						<b>54.177.626</b>	<b>33.571.067</b>	<b>20.606.559</b>	<b>16.967.060</b>	<b>16.967.060</b>	<b>82</b>		
346	0000000-000	K.eli Kanalizasyon ve Yağmursuyu Kesin Proje Yapımı	İB	2023	2024	1.080.000	0	1.080.000	0	0	0	15	DE
347	0000000-000	Vize Çakıllı Kanalizasyonu Paket Atıksu Artma Tesisi İnşaat	İB	2021	2024	4.564.115	4.447.604	116.511	0	0	0	100	BT
348	0000000-000	Vize Kıyıköy Kanalizasyonu Paket Atıksu Artma Tesisi İnşaat	İB	2021	2024	48.533.511	29.123.463	19.410.048	16.967.060	16.967.060	87	93	DE

Sıra No	Proje Numarası	Proje adı	Bütçe türü	Başlama tarihi	Bitiş tarihi	Proje tutarı (TL)	Önceki yıllar harcamaları (TL)	2024 yılı programı (TL)	2024 yılında gönderilen ödenek (TL)	2024 yılı harcamaları (TL)	Para sal	Fiziki	Açıklamalar
											(%)	(%)	
<b>İl Özel İdaresi</b>						<b>4.920.001</b>	<b>0</b>	<b>4.920.001</b>	<b>0</b>	<b>0</b>	<b>0</b>	<b>0</b>	
<b>Kanalizasyon (0 / 12 adet)</b>						<b>4.920.001</b>	<b>0</b>	<b>4.920.001</b>	<b>0</b>	<b>0</b>	<b>0</b>	<b>0</b>	
349	0000000-000	K.eli Karakoç Kanalizasyonu İlave Şebeke Yapımı	Öİ	2024	2024	1	0	1	0	0	0	0	HB
350	0000000-000	K.eli Kula Kanalizasyonu Fosseptik Arıtma Yapımı	Öİ	2024	2024	400.000	0	400.000	0	0	0	0	HB
351	0000000-000	K.eli Paşayeri Kanalizasyonu İlave Şebeke yapımı	Öİ	2024	2024	500.000	0	500.000	0	0	0	0	HB
352	0000000-000	Koçgaz Köyleri Kanalizasyon, Fosseptik, Doğal Arıtma Bakım ve Onarımı	Öİ	2024	2024	250.000	0	250.000	0	0	0	0	HB
353	0000000-000	L.burgaz Alacaoğlu Kanalizasyonu Yapım, Bakım ve Onarımı	Öİ	2024	2024	150.000	0	150.000	0	0	0	0	HB
354	0000000-000	L.burgaz Celaliye Kanalizasyonu Yapımı	Öİ	2024	2024	850.000	0	850.000	0	0	0	0	HB
355	0000000-000	L.burgaz Çiftlikköy Kanalizasyonu İlave Şebeke Yapımı	Öİ	2024	2024	100.000	0	100.000	0	0	0	0	HB
356	0000000-000	L.burgaz Düşüncübaşı Kanalizasyon Yapımı	Öİ	2024	2024	200.000	0	200.000	0	0	0	0	HB
357	0000000-000	L.burgaz Hamzabey Kanalizasyon Yapımı	Öİ	2024	2024	770.000	0	770.000	0	0	0	0	HB
358	0000000-000	L.burgaz Kayabeyli Kanalizasyon Yapımı	Öİ	2024	2024	800.000	0	800.000	0	0	0	0	HB
359	0000000-000	L.burgaz Seyitler Kanalizasyonu İlave Şebeke Yapımı	Öİ	2024	2024	100.000	0	100.000	0	0	0	0	HB
360	0000000-000	L.burgaz Yenibedir Kanalizasyon Yapımı	Öİ	2024	2024	800.000	0	800.000	0	0	0	0	HB
<b>Kırsal Alan Planlaması</b>						<b>33.745.000</b>	<b>0</b>	<b>33.745.000</b>	<b>0</b>	<b>0</b>	<b>0</b>		
<b>İl Özel İdaresi</b>						<b>33.745.000</b>	<b>0</b>	<b>33.745.000</b>	<b>0</b>	<b>0</b>	<b>0</b>	<b>0</b>	
361	0000000-000	Köy işleri	Öİ	2024	2024	33.745.000	0	33.745.000	0	0	0	0	HB
<b>Belediye Hizmetleri</b>						<b>89.114.705</b>	<b>49.816.044</b>	<b>39.298.661</b>	<b>39.298.661</b>	<b>39.298.661</b>	<b>100</b>		
<b>İlçer Bankası İstanbul Bölge Müdürlüğü</b>						<b>89.114.705</b>	<b>49.816.044</b>	<b>39.298.661</b>	<b>39.298.661</b>	<b>39.298.661</b>	<b>100</b>		
362	0000000-000	Kırklareli Yerel Yönetimleri Katı Atık Ön İşlem Tesisi Kesin Projesi Hazırlanması	İB	2021	2024	236.000	18.472	217.528	217.528	217.528	100	100	BT
363	0000000-000	K.eli Karakoç Güneş Enerji Santrali Tesisi Yapımı	İB	2023	2024	88.878.705	49.797.572	39.081.133	39.081.133	39.081.133	100	100	BT
<b>Şehirci</b>						<b>1.675.011.315</b>	<b>662.748.721</b>	<b>366.081.753</b>	<b>362.497.806</b>	<b>362.497.806</b>	<b>99</b>		
<b>Sanayi ve Teknoloji İl Müdürlüğü</b>						<b>1.625.011.315</b>	<b>662.513.509</b>	<b>362.497.807</b>	<b>362.497.806</b>	<b>362.497.806</b>	<b>100</b>		
364	0000000-000	Kırklareli Organize Sanayi Bölgesi 3. Kısım Altyapı İnş.	DG	2022	2024	366.181.263	303.683.457	62.497.806	62.497.806	62.497.806	100		DE
365	2013C33-1916	L.burgaz Büyükkarıştıran Organize Sanayi Bölgesi Altyapı İnşaatı	DG	2020	2024	364.609.556	160.600.956	204.008.600	204.008.600	204.008.600	100		DE
366	2013C33-1916	L.burgaz Büyükkarıştıran Organize Sanayi Bölgesi Atıksu Arıtma Tesisi İnşaatı	DG	2020	2024	294.220.496	198.229.096	95.991.400	95.991.400	95.991.400	100		DE
367	2013C33-1916	L.burgaz Evrensekiz Organize Sanayi Bölgesi Altyapı (Kanalizasyon ve Yağmursuyu) İnşaatı	DG	2020	2026	600.000.000	0	1	0	0	0	0	PA
<b>İl Tarım ve Orman Müdürlüğü</b>						<b>50.000.000</b>	<b>235.212</b>	<b>3.583.946</b>	<b>0</b>	<b>0</b>	<b>0</b>		
368	0000000-000	Kırklareli Kavaklı Tarıma Dayalı İhtisas Süt Organize Sanayi Bölgesi	DG	2021	2024	50.000.000	235.212	3.583.946	0	0	0	0	PA
<b>Teknolojik Araştırma</b>						<b>18.965.619</b>	<b>14.965.619</b>	<b>4.000.000</b>	<b>0</b>	<b>0</b>	<b>0</b>		
<b>Kırklareli Üniversitesi Rektörlüğü</b>						<b>18.965.619</b>	<b>14.965.619</b>	<b>4.000.000</b>	<b>0</b>	<b>0</b>	<b>0</b>		
369	2021K12-169139	Gıda Odak Alan. İhtisaslaşma Projesi	ÖB	2021	2025	18.965.619	14.965.619	4.000.000	0	0	0	0	DE
<b>Afetler</b>						<b>1.497.446</b>	<b>0</b>	<b>1.497.446</b>	<b>0</b>	<b>0</b>	<b>0</b>		
<b>İl Özel İdaresi</b>						<b>1.497.446</b>	<b>0</b>	<b>1.497.446</b>	<b>0</b>	<b>0</b>	<b>0</b>		
370	0000000-000	Acil Arama ve Kurtarma Hizmetleri	Öİ	2024	2024	1.497.446	0	1.497.446	0	0	0	0	HB
<b>Sosyal İçerme</b>						<b>255.827.926</b>	<b>3.358.487</b>	<b>11.601.954</b>	<b>0</b>	<b>0</b>	<b>0</b>		
<b>Aile ve Sosyal Hizmetler İl Müdürlüğü</b>						<b>255.827.926</b>	<b>3.358.487</b>	<b>11.601.954</b>	<b>0</b>	<b>0</b>	<b>0</b>		
371	2024K17-227088-227106	K.eli Aile ve Sosyal Hizmetler İl Müdürlüğü ve Sosyal Hizmet Merkezi Hizmet Binası (Etüd - proje)	GB	2018	2024	498.263	0	1	0	0	0	0	HB
372	2024K17-231736-231749	K.eli Huzurevi Yaşlı Bakım ve Rehabilitasyon Merkezi İnşaatı (100 kişilik, 10.000 m <sup>2</sup> )	GB	2014	2026	238.950.000	501.448	5.000.000	0	0	0	0	HB
373	2023K17-191985-192026	K.eli Çocuk Evleri Sitesi	GB	2023	2025	1	0	1	0	0	0	0	HB
374	0000000-000	Kırklareli Huzurevi İhata Duvar Yapımı	GB	2022	2024	3.729.974	0	3.729.974	0	0	0	0	HB
375	0000000-000	Kırklareli Huzurevi Kaynarca Ek Hizmet Binası	GB	2023	2024	12.169.687	2.857.039	2.391.977	0	0	0	0	DE
376	0000000-000	K.eli Bakım Rehabilitasyon ve Aile Danışma Merkezi Kiş Bahçesi Yapımı	GB	2023	2024	480.000	0	480.000	0	0	0	0	İA
<b>Gençlik ve Spor İl Müdürlüğü</b>						<b>1</b>	<b>0</b>	<b>1</b>	<b>0</b>	<b>0</b>	<b>0</b>		
377	0000000-000	Vize Yükseköğretim Öğrenci Yurdu Yapımı	GB	2023	2024	1	0	1	0	0	0	0	PA



# belediyeler

Proje sayısı: 38, Proje tutarı: 183.090.715

Önceki yıllar harcaması: 62.691.201, 2024 yılı harcaması: **11.627.535**

Sıra No	Sektör	Proje sayısı	Proje tutarı (TL)	Önceki yıllar harcamaları (TL)	2023 yılı programı (TL)	2023 yılında gönderilen ödenek (TL)	2023 yılı harcamaları (TL)	Para sal gerçekteleşme (%)
	<b>Toplam</b>	<b>38</b>	<b>183.090.715</b>	<b>62.691.201</b>	<b>70.167.390</b>	<b>11.753.883</b>	<b>11.627.535</b>	<b>17</b>
1	Kırklareli	3	15.148.679	0	15.148.679	0	0	0
2	İnece	0	0	0	0	0	0	0
3	Kavaklı	0	0	0	0	0	0	0
4	Üsküp	4	5.119.200	0	5.119.200	544.776	544.776	11
5	Babaeski	0	0	0	0	0	0	0
6	Alpullu	1	13.250.000	0	13.250.000	4.398.533	4.398.533	33
7	Büyükmandıra	6	5.725.000	0	5.725.000	2.375.000	2.248.652	39
8	Karahalil	0	0	0	0	0	0	0
9	Demirköy	4	11.805.131	2.235.748	9.569.383	1.104.602	1.104.602	12
10	İğneada	0	0	0	0	0	0	0
11	Kofçaz	3	2.200.000	0	2.200.000	0	0	0
12	Lüleburgaz	3	56.109.944	40.496.855	3	0	0	0
13	Ahmetbey	7	21.153.336	2.977.642	18.175.694	3.330.972	3.330.972	18
14	Büyükkarıştıran	0	0	0	0	0	0	0
15	Evrensekiz	1	979.425	0	979.425	0	0	0
16	Pehlivan köyü	3	28.800.000	0	3	0	0	0
17	Pınarhisar	0	0	0	0	0	0	0
18	Kaynarca	0	0	0	0	0	0	0
19	Vize	3	22.800.000	16.980.956	3	0	0	0
20	Çakıllı	0	0	0	0	0	0	0
21	Kıyıköy	0	0	0	0	0	0	0





Kırklareli



Demirköy Bal Dolum Tesisi



Lüleburgaz Balkan Evi



Evrensekiz



Vize beton yol yapımı



Vize Geçici Hayvan Barınağı yapımı

Sıra No	Proje Numarası	Proje adı	Bütçe türü	Başlama tarihi	Bitiş tarihi	Proje tutarı (TL)	Önceki yıllar harcamaları (TL)	2024 yılı programı (TL)	2024 yılında gönderilen ödenek (TL)	2024 yılı gerçek harcamaları (TL)	Para sal (%)	Fiziki gerçekleşme (%)	Açıklama
<b>Kırklareli</b>						<b>15.148.679</b>	<b>0</b>	<b>15.148.679</b>	<b>0</b>	<b>0</b>	<b>0</b>	<b>0</b>	
		Ulaştırma				15.148.679	0	15.148.679	0	0	0	0	
1	0000000-000	K.eli Şehiriçi Yolları Yapımı (Taş Tozu Mıdır Mekanik Malzeme Alımı)	BL	2024	2024	4.576.625	0	4.576.625	0	0	0	0	DE
2	0000000-000	K.eli Şehiriçi Yolları Aydınlatma Direği ve Elektrik Malzemesi Alımı	BL	2024	2024	5.803.554	0	5.803.554	0	0	0	0	DE
3	0000000-000	K.eli Şehiriçi Yolları Parke Taş Kaplaması	BL	2024	2024	4.768.500	0	4.768.500	0	0	0	0	DE
<b>Üsküp</b>						<b>5.119.200</b>	<b>0</b>	<b>5.119.200</b>	<b>544.776</b>	<b>544.776</b>	<b>11</b>		
		Ulaştırma				768.000	0	768.000	34.800	34.800	5		
4	0000000-000	Üsküp Şehiriçi Yolları Yapım, Bakım ve Onarımı	BL	2024	2024	768.000	0	768.000	34.800	34.800	5	5	DE
		İçmesuyu				960.000	0	960.000	0	0	0		
5	0000000-000	Üsküp İçmesuyu Yapım, Bakım ve Onarımı	BL	2024	2024	960.000	0	960.000	0	0	0	0	DE
		Kanalizasyon				199.200	0	199.200	0	0	0		
6	0000000-000	Üsküp Kanalizasyon Yapım, Bakım ve Onarımı	BL	2024	2024	199.200	0	199.200	0	0	0	0	DE
		Diğerleri				3.192.000	0	3.192.000	509.976	509.976	16		
7	0000000-000	Üsküp Yapım ve Onarım İşleri	BL	2024	2024	3.192.000	0	3.192.000	509.976	509.976	16	16	DE
<b>Alpullu</b>						<b>13.250.000</b>	<b>0</b>	<b>13.250.000</b>	<b>4.398.533</b>	<b>4.398.533</b>	<b>33</b>		
		Ulaştırma				13.250.000	0	13.250.000	4.398.533	4.398.533	33		
8	0000000-000	Alpullu Şehiriçi Yolları Yapım, Bakım ve Onarımı	BL	2024	2024	13.250.000	0	13.250.000	4.398.533	4.398.533	33		DE
<b>Büyükmandıra</b>						<b>5.725.000</b>	<b>0</b>	<b>5.725.000</b>	<b>2.375.000</b>	<b>2.248.652</b>	<b>39</b>		
		Ulaştırma				3.750.000	0	3.750.000	2.000.000	2.000.000	53		
9	0000000-000	B.mandıra Şehiriçi Yol Yapımı ve Bakımı	BL	2024	2024	750.000	0	750.000	0	0	0	0	HB
		Mekanik ve Taş Tozu Alımı				3.000.000	0	3.000.000	2.000.000	2.000.000	67	67	DE
10	0000000-000	B.mandıra Şehiriçi Yol Parke Taş Kaplaması	BL	2024	2024	275.000	0	275.000	275.000	222.393	81		
		İçmesuyu				275.000	0	275.000	275.000	222.393	81	0	HB
11	0000000-000	B.mandıra İçmesuyu Yapım, Bakım ve Onarımı	BL	2024	2024	100.000	0	100.000	100.000	26.259	26		
		Kanalizasyon				100.000	0	100.000	100.000	26.259	26	0	HB
12	0000000-000	B.mandıra Kanalizasyon Yapım, Bakım ve Onarımı	BL	2024	2024	100.000	0	100.000	100.000	26.259	26	0	HB
		Diğerleri				1.600.000	0	1.600.000	0	0	0		
13	0000000-000	B.mandıra Çocuk Oyun Grubu Alımı	BL	2024	2024	600.000	0	600.000	0	0	0	0	HB
14	0000000-000	B.mandıra Çöp Konteyneri Alımı	BL	2024	2024	1.000.000	0	1.000.000	0	0	0	0	HB
<b>Demirköy</b>						<b>11.805.131</b>	<b>2.235.748</b>	<b>9.569.383</b>	<b>1.104.602</b>	<b>1.104.602</b>	<b>12</b>		
		Ulaştırma				8.000.000	0	8.000.000	216.000	216.000	3		
15	0000000-000	D.köy Şehiriçi Yolları Yapım, Bakım ve Onarımı	BL	2024	2024	8.000.000	0	8.000.000	216.000	216.000	3		DE
		İçmesuyu				569.382	0	569.382	569.382	569.382	100		
16	0000000-000	D.köy İçme Suyu Yapım, Bakım ve Onarımı	BL	2024	2024	569.382	0	569.382	569.382	569.382	100		DE
		Kanalizasyon				1.000.000	0	1.000.000	319.220	319.220	32		
17	0000000-000	D.köy Kanalizasyon Yapım, Bakım ve Onarımı	BL	2024	2024	1.000.000	0	1.000.000	319.220	319.220	32		DE
		Diğerleri				2.235.749	2.235.748	1	0	0	0		
18	0000000-000	D.köy Bal Dolum Tesisi Yapımı	BL	2023	2024	2.235.749	2.235.748	1	0	0	0	100	BT

Sıra No	Proje Numarası	Proje adı	Bütçe türü	Başlama tarihi	Bitiş tarihi	Proje tutarı (TL)	Önceki yıllar harcamaları (TL)	2024 yılı programı (TL)	2024 yılında gönderilen ödenek (TL)	2024 yılı harcamaları (TL)	Para sal	Fiziki gerçekleşme (%)	Açıklamalar
						<b>2.200.000</b>	<b>0</b>	<b>2.200.000</b>	<b>0</b>	<b>0</b>	<b>0</b>	<b>0</b>	
		<b>Koçgaz</b>				<b>2.100.000</b>	<b>0</b>	<b>2.100.000</b>	<b>0</b>	<b>0</b>	<b>0</b>	<b>0</b>	
		Ulaştırma				2.100.000	0	2.100.000	0	0	0	0	
19	0000000-000	Koçgaz Şehiriçi Yolları Yapım, Bakım ve Onarımı	BL	2024	2024	2.100.000	0	2.100.000	0	0	0	0	HB
		İçmesuyu				50.000	0	50.000	0	0	0	0	
20	0000000-000	Koçgaz İçme Suyu Yapım, Bakım ve Onarımı	BL	2024	2024	50.000	0	50.000	0	0	0	0	HB
		Kanalizasyon				50.000	0	50.000	0	0	0	0	
21	0000000-000	Koçgaz Kanalizasyon Yapım, Bakım ve Onarımı	BL	2024	2024	50.000	0	50.000	0	0	0	0	HB
						<b>56.109.944</b>	<b>40.496.855</b>	<b>3</b>	<b>0</b>	<b>0</b>	<b>0</b>		
		<b>Lüleburgaz</b>				<b>8.500.000</b>	<b>1.702.425</b>	<b>1</b>	<b>0</b>	<b>0</b>	<b>0</b>	<b>0</b>	
22	0000000-000	L.burgaz Şehiriçi Yollar Parke Taş Yapım, Bakım ve Onarımı	BL	2021	2024	8.500.000	1.702.425	1	0	0	0	0	DE
		Kanalizasyon				32.609.944	26.067.656	1	0	0	0	0	
23	0000000-000	L.burgaz Kanal Açma Hizmetleri	BL	2021	2024	32.609.944	26.067.656	1	0	0	0	80	DE
		Diğerleri				15.000.000	12.726.774	1	0	0	0	0	
24	0000000-000	L.burgaz Balkan Evi Binası, Çevre Yapıları Yapımı ve Alan Düzenlemesi	BL	2023	2024	15.000.000	12.726.774	1	0	0	0	0	DE
						<b>21.153.336</b>	<b>2.977.642</b>	<b>18.175.694</b>	<b>3.330.972</b>	<b>3.330.972</b>	<b>18</b>		
		<b>Ahmetbey</b>				<b>13.208.896</b>	<b>2.977.642</b>	<b>10.231.254</b>	<b>3.330.972</b>	<b>3.330.972</b>	<b>33</b>		
25	0000000-000	Ahmetbey Şehiriçi Yollar Stabilize Kaplama Yapımı	BL	2023	2024	1.757.360	0	1.757.360	0	0	0	0	HB
26	0000000-000	Ahmetbey Şehiriçi Yollar Stabilize Kaplama Yapımı	BL	2023	2024	3.264.786	0	3.264.786	0	0	0	0	HB
27	0000000-000	Ahmetbey Şehiriçi Yollar Tretuvar Düzenlemesi	BL	2023	2024	8.186.750	2.977.642	5.209.108	3.330.972	3.330.972	64		DE
		Diğerleri				7.944.440	0	7.944.440	0	0	0	0	
28	0000000-000	Ahmetbey Park Yapımı	BL	2023	2024	1.900.000	0	1.900.000	0	0	0	0	HB
29	0000000-000	Ahmetbey Spor Tesisi Yapımı	BL	2023	2024	4.875.000	0	4.875.000	0	0	0	0	HB
30	0000000-000	Ahmetbey 18. Madde Uygulaması	BL	2023	2024	410.987	0	410.987	0	0	0	0	HB
31	0000000-000	Ahmetbey Kamulaştırma	BL	2023	2024	758.453	0	758.453	0	0	0	0	HB
						<b>979.425</b>	<b>0</b>	<b>979.425</b>	<b>0</b>	<b>0</b>	<b>0</b>		
		<b>Evrensekiz</b>				<b>979.425</b>	<b>0</b>	<b>979.425</b>	<b>0</b>	<b>0</b>	<b>0</b>	<b>0</b>	
32	0000000-000	Evrensekiz Şehiriçi Yollar Parke Taşı Kaplaması	BL	2024	2024	979.425	0	979.425	0	0	0	90	DE
						<b>28.800.000</b>	<b>0</b>	<b>3</b>	<b>0</b>	<b>0</b>	<b>0</b>		
		<b>Pehlivanköy</b>				<b>7.300.000</b>	<b>0</b>	<b>1</b>	<b>0</b>	<b>0</b>	<b>0</b>	<b>0</b>	
33	0000000-000	P.köy Şehiriçi Yollar Meydan Düzenlemesi	BL	2024	2024	7.300.000	0	1	0	0	0	0	HB
		Diğerleri				21.500.000	0	2	0	0	0	0	
34	0000000-000	P.köy Kültür Merkezi Yapımı	BL	2022	2025	7.500.000	0	1	0	0	0	0	HB
35	0000000-000	P.köy Küçük Sanayi Sitesi Yapımı	BL	2022	2025	14.000.000	0	1	0	0	0	0	HB
						<b>22.800.000</b>	<b>16.980.956</b>	<b>3</b>	<b>0</b>	<b>0</b>	<b>0</b>		
		<b>Vize</b>				<b>16.800.000</b>	<b>13.033.106</b>	<b>2</b>	<b>0</b>	<b>0</b>	<b>0</b>	<b>0</b>	
36	0000000-000	Vize Şehiriçi Yolları Yol Yapımı (C25 hazır beton alımı)	BL	2023	2024	4.800.000	2.955.000	1	0	0	0	75	DE
37	0000000-000	Vize Şehiriçi Yolları Sathi Kaplama Yapımı	BL	2023	2024	12.000.000	10.078.106	1	0	0	0	87	DE
		Diğerleri				6.000.000	3.947.850	1	0	0	0	0	
38	0000000-000	Vize Geçici Hayvan Barınağı Yapımı	BL	2023	2024	6.000.000	3.947.850	1	0	0	0	69	DE



